

## Instruments et systèmes de mesure

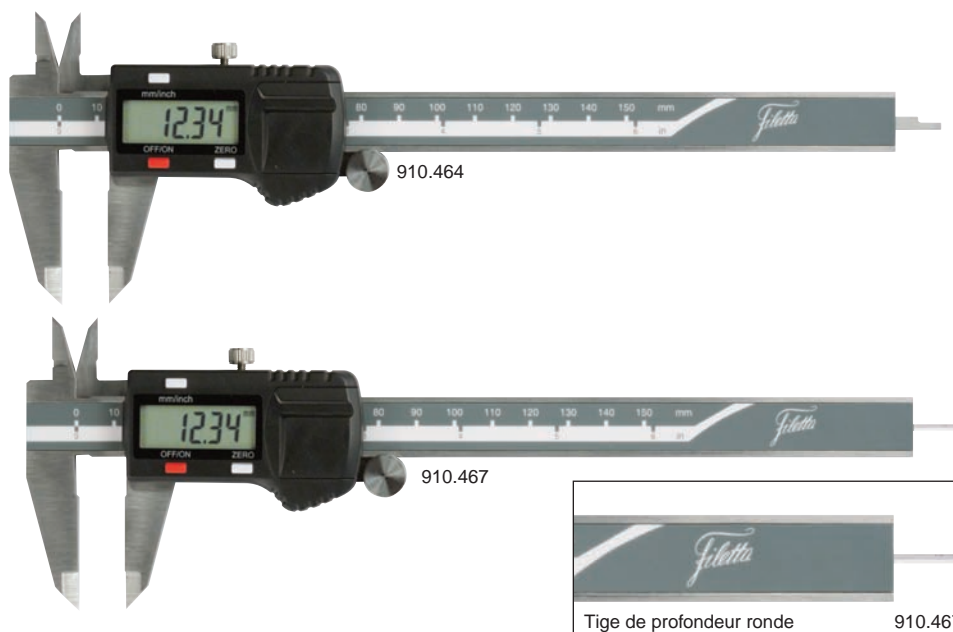
### Nouveaux produits 2025/2026



# NOUVEAU

## Pieds à coulisse digitaux

- Étendue de mesure : 0 - 300 mm.
- Résolution : 0,01 mm.
- Convertible en mm/pouces.
- Interrupteur marche/arrêt.
- Arrêt automatique.
- Reset.
- Molette/vis de blocage.
- Tige de profondeur plate (sauf 910.467 : tige de profondeur ronde).
- Livrés dans une boîte en plastique avec un rapport de mesure du fabricant.
- Alimentation : 1 pile type CR2032.



ECONOMY LINE ✓

Réf.	Étendue de mesure/mm	Précision mm	Longueur des becs/mm	Prix EUR
910.464	0 - 150	0,03	40	34,90
910.467 <sup>1</sup>	0 - 150	0,03	40	36,70
910.465	0 - 200	0,03	50	49,00
910.466	0 - 300	0,03	60	70,00
<b>En option :</b>				
495.157	Pile type CR2032			0,50

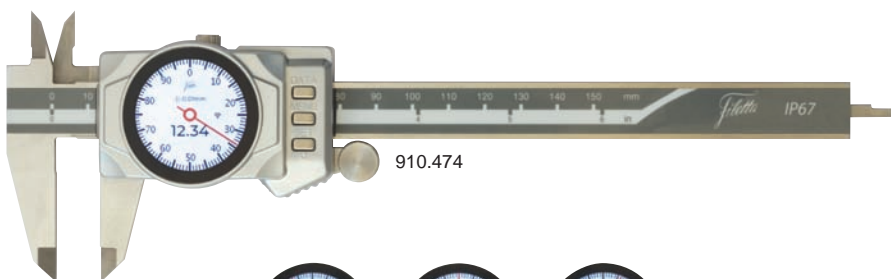
<sup>1</sup> Avec tige de profondeur ronde.

# NOUVEAU

## Pieds à coulisse digitaux IP67

Pieds à coulisse à cadran avec affichage numérique pour une lecture numérique ou numérique-analogique. La fonction de tolérance colore la valeur mesurée en vert ou en rouge pour indiquer si la valeur se situe dans les limites de tolérance ou hors limites. Également disponible avec Bluetooth pour le transfert de données sans fil.

- Étendue de mesure : 0 - 300 mm.
- Résolution : 0,01 mm.
- 1 tour de l'aiguille = 1 mm.
- Convertible en mm/pouces.
- Convertible ABS/INC.
- Fonction de tolérance avec écran couleur.
- Écran couleur LCD éclairé, avec option jour et nuit.
- Bluetooth (seulement 910.474).
- Interrupteur marche/arrêt.
- Arrêt automatique (réglable).
- Reset.
- Fonction hold.
- Molette/vis de blocage/tige de profondeur plate.
- Degré de protection : IP67.
- Livrés dans une boîte en plastique avec un rapport de mesure du fabricant.
- Alimentation : batterie au lithium rechargeable avec affichage du niveau de batterie. Câble USB-A avec connexion magnétique livré sans chargeur.



910.474



sous le seuil de tolérance



dans les limites de la tolérance



au-dessus du seuil de tolérance

**ECONOMY LINE** ✓

Réf.	Étendue de mesure/mm	Précision mm	Longueur des becs/mm	Prix EUR
910.471	0 - 150	±0,02	40	98,00
910.472	0 - 200	±0,03	50	124,00
910.473	0 - 300	±0,03	60	162,00
<b>Avec Bluetooth :</b>				
910.474	0 - 150	±0,02	40	119,00



# NOUVEAU

## Micromètres de tolérance avec comparateur de précision digitaux IP54

Micromètres avec affichage numérique pour une lecture numérique ou numérique-analogique. Idéaux pour l'inspection en série et les mesures de tolérance grâce à l'enclume rétractable, le réglage fin et les limites de tolérance réglables. La valeur mesurée est affichée en jaune, vert ou rouge selon que la mesure se situe en dessous, à l'intérieur ou au-dessus des limites de tolérance fixées.

- Étendue de mesure : 0 - 100 mm.
- Résolution (du comparateur) : 0,001 mm.
- Précision :  
micromètre :  $\pm 0,003$  mm,  
comparateur :  $\pm 0,001$  mm.
- Convertible en mm/pouces.
- Interrupteur marche/arrêt.
- Arrêt automatique.
- Bluetooth (910.506 seulement).
- Force de mesure : 5 - 10 N.
- Affichage digital-analogique ou digital.
- Fonction de tolérance avec écran couleur.
- Faces de mesure en carbure :  $\varnothing 6,5$  mm.
- Degré de protection : IP54.
- À partir de l'étendue de mesure 25 - 50 mm livrés avec étalon.
- Livrés dans une boîte en plastique.
- Alimentation : batterie au lithium rechargeable, câble USB fourni sans chargeur.



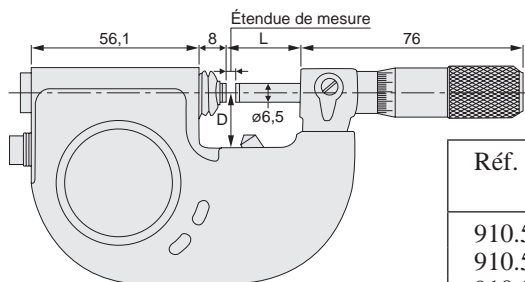
910.506


sous le seuil  
de tolérance

dans les  
limites de la  
tolérance

au-dessus  
du seuil de  
tolérance

ECONOMY LINE ✓



Réf.	Étendue de mesure/mm	D mm	L mm	Prix EUR
910.502	0 - 25	15	27,5	292,00
910.503	25 - 50	25	53	327,00
910.504	50 - 75	39,5	78	398,00
910.505	75 - 100	50	103	451,00
<b>Avec Bluetooth :</b>				
910.506	0 - 25	15	27,5	341,00

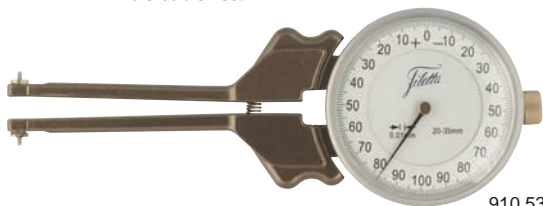


# NOUVEAU

## Mesureurs d'intérieur à deux touches

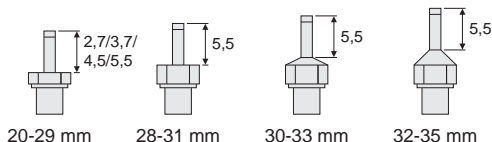
Mesureurs d'intérieur à deux points avec touches de mesure interchangeables pour mesurer des alésages, des rainures internes et d'autres endroits difficiles d'accès.

- Étendue de mesure : 20 - 153 mm.
- Échelle de valeur : 0,01 mm.
- Précision :  $\pm 0,02$  mm.
- Force de mesure : 2 - 4 N.
- Touches interchangeables :
  - 910.531 : 7 paires  $\varnothing 1,5$  mm,
  - 910.532 : 5 paires  $\varnothing 1,5$  mm,
  - 910.533 : 1 paire  $\varnothing 1,5$  mm,
  - 5 paires  $\varnothing 2$  mm.
- Filetage des touches : M3,5 x 0,6.
- Livrés dans une boîte en plastique avec jeu de touches.

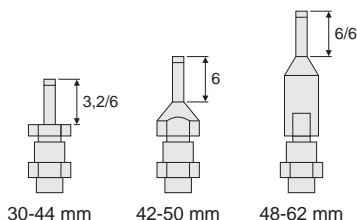


910.531

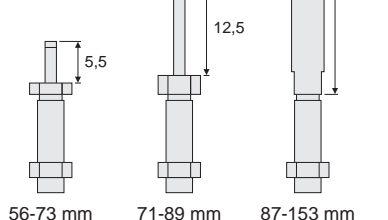
910.531 (910.555)



910.532 (910.556)

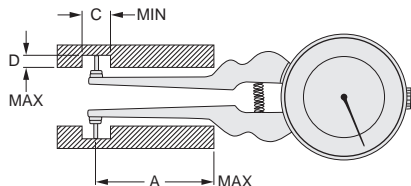


910.533 (910.557)



### ECONOMY LINE ✓

Réf.	Étendue de mesure/mm	A <sub>max</sub> mm	C <sub>min</sub> mm	D <sub>max</sub> mm	Prix EUR
910.531	20- 35	70	2	2,7- 5,5	165,00
910.532	30- 62	75	2	3,2- 6	171,00
910.533	55- 153	90	2,5	5,5- 12,5	178,00
<b>En option :</b>					
910.555	Jeu de touches amovibles pour 910.531				39,30
910.556	Jeu de touches amovibles pour 910.532				28,10
910.557	Jeu de touches amovibles pour 910.533				33,70

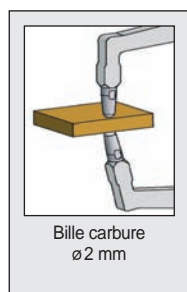


# NOUVEAU

## Mesureur d'extérieur compact Kroeplin

Le successeur du Pocotest, un instrument de mesure externe pratique et universellement utilisable.

- Étendue de mesure : 0 - 10 mm.
- Échelle de valeur : 0,1 mm.
- Précision :  $\pm 0,1$  mm.
- Répétabilité : 0,05 mm.
- Palpeur : bille en carbure  $\varnothing 2$  mm.
- Livré dans un coffret en bois.



Réf.	Étendue de mesure/mm	Mes. de prof. L/mm	Forme palp.	Long. palp. Hb Hf	Prix EUR
854.729	0 - 10	39,3	K	17,1 17,1	120,00

# NOUVEAU

## Instruments de mesure interne Peacock pour grandes profondeurs

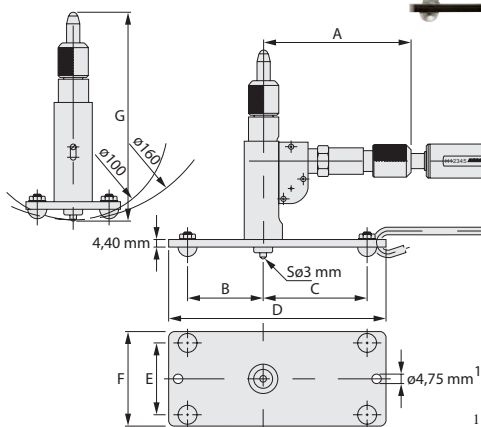
Instruments de mesure interne pour mesurer le diamètre d'alésages cylindriques jusqu'à une profondeur de 10 m. Idéaux pour diverses applications industrielles telles que dans les secteurs pétrolier, militaire, automobile et aéronautique. Les rallonges optionnelles de 1 m permettent d'enfoncer l'instrument de mesure dans l'alésage jusqu'à la profondeur de mesure souhaitée. La valeur nominale du diamètre peut être réglée à l'aide d'un instrument de réglage pour instruments de mesure internes (907.877). Pour lire les valeurs mesurées, utilisez un palpeur digital avec une tige de serrage de  $\varnothing 8$  mm et une plage de mesure de 5 mm. Les valeurs mesurées peuvent être lues sur un compteur/affichage ou un PC. Pour les palpeurs digitaux, voir les palpeurs ailleurs dans ce catalogue.

- Étendue de mesure : 40 - 400 mm.
- Résolution en fonction du type de palpeur digital.
- Force de mesure :  $< 2$  N.
- Alésage de fixation :  $\varnothing 8$  mm.
- Fonction de centrage.

- Livrés dans une boîte en carton.
- Palpeur digital et afficheur exclus.
- Profondeur de mesure maximale : (théoriquement) illimitée à l'aide de rallonges optionnelles de 10 m. Peut être limitée par la longueur du câble du palpeur de mesure utilisé.



855.013



Réf.	A mm	B mm	C mm	D mm	E mm	F mm	Prix EUR
855.011	70	20	30	62	15	22	1.036,00
855.012	71	30	40	82	20	30	1.128,00
855.013	77	40	55	115	38	50	1.381,00
855.014	77	45	60	125	58	70	1.727,00
855.015	77	50	70	140	88	100	2.010,00

<sup>1</sup> Pour fixer la rallonge optionnelle.

Réf.	Étendue de mesure G/mm	Étendue de mesure effective/mm	Profondeur de mesure	Nombre de touches	Prix EUR
855.011	40 - 60	1,4	70 mm - 10 m	5	1.036,00
855.012	50 - 100	1,4	90 mm - 10 m	11	1.128,00
855.013	100 - 160	1,4	120 mm - 10 m	7	1.381,00
855.014	160 - 250	1,4	130 mm - 10 m	10	1.727,00
855.015	250 - 400	1,4	150 mm - 10 m	16	2.010,00
<b>En option :</b>					
855.016	Rallonge 1 m (10x)				659,00

# NOUVEAU

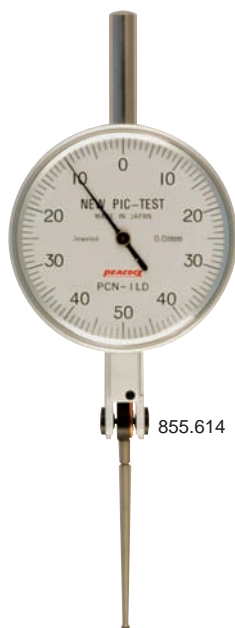
## Indicateurs à levier Peacock avec grand cadran

- Étendue de mesure : jusqu'à 1 mm.
- Échelle de valeur : 0,01, 0,002 ou 0,001 mm.
- Avec bride de fixation à queue d'aronde et tige de fixation  $\varnothing 6$  mm.
- Force de mesure :  $< 0,3$  N.
- Diamètre du cadran :  $\varnothing 46,5$  mm.
- Cadran rotatif.
- Pointe du palpeur en carbure :  $\varnothing 2$  mm.
- Filetage du palpeur : M1,7.
- Livrés dans une boîte en plastique avec un rapport de mesure du fabricant.

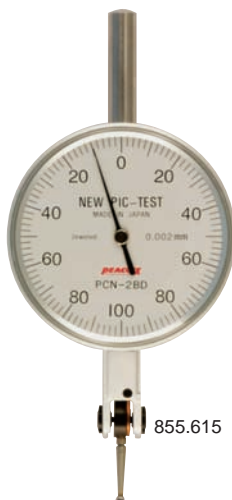
*Pour palpeurs, voir indicateurs à levier Peacock ailleurs dans ce catalogue.*



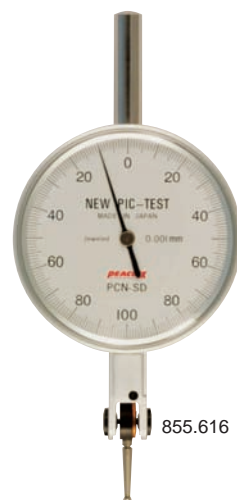
855.613



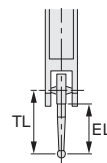
855.614



855.615



855.616



Réf.	Étendue de mesure/mm	Hystérésis maxi mm	Précision mm	Échelle de valeur/mm	Numérotation	Palpeur	Longueur totale du palpeur (TL/EL)/mm	Prix EUR
855.613	0,5	0,005	$\pm 0,006$	0,01	0-25-0	859.016	21,3/17,74	110,00
855.614	1	0,005	$\pm 0,01$	0,01	0-50-0	859.126	42,8/39,00	133,00
855.615	0,2	0,002	$\pm 0,004$	0,002	0-100-0	859.601	16,6/12,6	140,00
855.616	0,2	0,002	$\pm 0,004$	0,001	0-100-0	859.601	16,6/12,6	140,00



# NOUVEAU

## Rapporteur d'angles digital universel

Rapporteur d'angles digital universel avec réglage fin et un excellent rapport qualité-prix.

- Étendue de mesure (convertible) : 1x 360°,  
2x 180°,  
4x 90°.
- Résolution : 0,01° et 1'.
- Précision :  $\pm 0,07^\circ$  ou  $\pm 4'$ .
- Interrupteur marche/arrêt.
- Reset.
- Affichage réversible des mesures.
- Réglage fin.
- Livré dans une boîte en aluminium avec deux règles (150 et 300 mm), une butée réglable pour petits angles et un rapport de mesure du fabricant.
- Alimentation : 1 pile type CR2032.



ECONOMY LINE ✓

Réf.	Description	Prix EUR
910.553	Rapporteur d'angles	297,00
<b>En option :</b>		
495.157	Pile type CR2032	0,50

# NOUVEAU

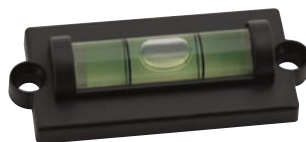
## Petits niveaux

Conçus pour des travaux simples.

- Échelle de valeur de la fiole : 9 mm/m.
- Fiole horizontale.



910.577



910.575



910.576

Réf.	Dimensions/mm	Prix EUR
<b>Modèle en plexiglas :</b>		
910.577	55 x 15 x 15	2,90
<b>Boîtier noir synthétique :</b>		
910.575	59 x 25 x 13	2,90
<b>Boîtier noir en aluminium :</b>		
910.576	77 x 14 x 12	34,20

## Niveaux deux axes

Niveaux deux axes avec deux fioles.



910.573



910.574

Réf.	Échelle de val. mm/m	Dimensions mm	Trous pour viser ø/mm	Prix EUR
<b>Boîtier noir en aluminium :</b>				
910.573	0,1	ø 80 x 18	5,00	112,00
<b>Boîtier noir synthétique :</b>				
910.574	9	58 x 44/17 x 13,3	4,25	4,10

# NOUVEAU

## Niveaux ronds



910.562



910.563



910.564



910.565



910.566



910.567



910.568



910.570



910.578



910.572



910.579



910.571



910.569

Réf.	Diamètre mm	Hauteur mm	Sensibilité* mm/m	Prix EUR
<b>Modèles en plexiglas :</b>				
910.562	12	7,3	approx. 24	1,30
910.563	14,8	8	approx. 24	1,40
910.564	18	9	approx. 18	1,40
910.565	30	11	approx. 24	2,30
<b>Boîtier en aluminium avec bord et trous pour visser (910.566/567 : ø3,5 mm ; 910.568 : ø4,5 mm ; 910.570 : ø5 mm) sur fond blanc :</b>				
910.566	30/20	7,5+3,5	approx. 9	7,70
910.567	43/27	8+5	approx. 9	14,40
910.568	55/40	7+5	approx. 9	25,30
910.570	100/75	12+8	approx. 9	77,00
<b>Boîtier en aluminium avec bord et trous pour visser ø3 mm sur fond blanc :</b>				
910.578	28/17	5,5+3	approx. 3	7,70
910.572	47/35	9,5+3,5	approx. 1,5	16,20
<b>Boîtier en aluminium avec 3xM3 :</b>				
910.579	18	11,5	approx. 9	6,30
<b>Boîtier en aluminium avec vis M6 :</b>				
910.571	15	8	approx. 1,5	7,20
<b>Boîtier en aluminium :</b>				
910.569	60	12	approx. 4,5	25,30

\* Par sensibilité on entend : l'angle sous lequel la bulle d'air se déplace vers le repère suivant ou vers le bord de la fiole.

# NOUVEAU

## Tampons lisses doubles G7 et P7

Réalisés selon DIN 7162 et 7164. Disponibles de 1 - 20 mm ; avec les côtés entre et n'entre pas en tampon lisse double.

- Norme DIN 7162 et 7164.
- Tolérance en acier trempé.
- Disponibles de 1 - 20 mm ; avec les côtés entre et n'entre pas en tampon lisse double.
- Avec numéro de série.
- Livrés dans un tube en plastique avec un rapport de mesure du fabricant.
- Supplément d'usure du côté entre inclus.

### Supplément d'usure

Pour les nouveaux calibres, une mesure de l'usure a été ajoutée au côté d'entre : z (plus) pour les tampons lisses. La mesure indiquée sur la poignée n'est donc plus égale à la valeur mesurée du nouveau côté entre.

*Tampons lisses doubles H7 également disponibles.*



911.182



911.158



911.216

**ECONOMY LINE** ✓

Réf.	Mes. G7 mm	Prix EUR
911.158	1	41,00
911.159	1,5	37,00
911.160	2	21,20
911.161	2,5	19,60
911.162	3	19,60
911.163	3,5	19,60
911.164	4	19,60
911.165	4,5	19,60
911.166	5	19,60
911.167	5,5	19,60
911.168	6	15,90
911.169	7	17,70
911.170	8	17,70
911.171	9	17,70
911.172	10	17,70
911.173	11	19,00
911.174	12	19,00
911.175	13	19,00
911.176	14	19,00
911.177	15	20,80
911.178	16	21,80
911.179	17	21,80
911.180	18	21,80
911.181	19	24,00
911.182	20	26,50

**ECONOMY LINE** ✓

Réf.	Mes. P7 mm	Prix EUR
911.200	1	41,00
911.201	1,5	37,00
911.202	2	21,20
911.203	2,5	19,60
911.204	3	19,60
911.205	3,5	19,60
911.206	4	19,60
911.207	4,5	19,60
911.208	5	19,60
911.209	5,5	19,60
911.210	6	15,90
911.211	7	17,70
911.212	8	17,70
911.213	9	17,70
911.214	10	17,70
911.215	11	19,00
911.216	12	19,00
911.217	13	19,00
911.218	14	19,00
911.219	15	20,80
911.220	16	21,80
911.221	17	21,80
911.222	18	21,80
911.223	19	24,00
911.224	20	26,50

## NOUVEAU

### Piges de contrôle dans un chariot

Jeu de piges de contrôle en acier trempé avec un rapport qualité-prix avantageux, très bien adapté aux ateliers. Piges livrées dans un chariot comprenant une déclaration de conformité et trois supports pour des contrôles entre / n'entre pas.

- Acier trempé.
- Diamètres : 0,50 - 12,00 mm.
- Nombre de piges : 1151 piges.
- Incrément : 0,01 mm.
- Précision :  $\pm 0,003$  mm.
- Sans poignée.
- Piges de contrôle  $> \varnothing 1,5$  mm avec indication du diamètre.
- Longueur : 50 mm.
- Livrées avec trois supports avec indication entre / n'entre pas (910.378, 910.379 et 910.380).
- Dimensions du chariot : 670x350x540 mm.
- Poids total : 63 kg.
- Livrées dans un chariot avec une déclaration de conformité et des gaines de protection en plastique individuelles avec indication du diamètre.

- Avec verrouillage de sécurité par tiroir.
- Chariot avec roues robustes et pieds pivotants avec blocage.



910.460

*Jeux de piges de contrôle également disponibles.*

Frais de livraison non compris

**ECONOMY LINE** ✓



Réf.	Description	Prix EUR
910.460	Jeu de 1151 piges de contrôle et 3 supports dans un chariot	1.892,00



910.461

### Chariot à outils

Chariot à outils avec insert en caoutchouc profilé pour des étalons tels que bagues de réglage, calibres ou cales.

Frais de livraison non compris

**ECONOMY LINE** ✓

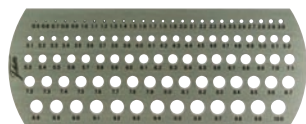
Réf.	Description	Prix EUR
910.461	Chariot à outils	359,00

# NOUVEAU

## Calibres à forets

Jauge en forme de plaque d'acier avec trous aux diamètres croissants, pour définition du diamètre des mèches.

- Étendue de mesure : 0,5 - 10 mm.
- Incrément : 0,1 mm.



ECONOMY LINE ✓

Réf.	Nombre de trous	Prix EUR
910.501	96	30,20

## Pointe à tracer double

Pointe à tracer double en métal avec 1 pointe droite et 1 pointe coudée à 90°.

- Longueur : 250 mm.



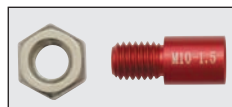
ECONOMY LINE ✓

Réf.	Description	Prix EUR
910.486	Pointe à tracer double	2,80

## Jeu de contrôle de filetages

Jeu de contrôle de filetages pour identifier et vérifier facilement le filetage (filetage et pas) d'écrous et de boulons. Facile à emporter dans sa mallette en plastique.

- Matériau : aluminium anodisé.
- Pour filetages internes et externes.
- Livré dans une mallette en plastique.
- Cet ensemble est destiné à identifier le filetage. Pour vérifier avec précision le filetage et le pas, voir ailleurs dans le catalogue.



ECONOMY LINE ✓

Réf.	Type de filetage	Comprenant	Prix EUR
910.425	Métrique	<b>M3x0,5, M4x0,7, M5x0,8, M6x1,0, M8x1,0, M8x1,25, M10x1,0, M10x1,25, M10x1,5, M12x1,25, M12x1,5, M12x1,75, M14x1,5, M14x2,0, M16x1,5, M16x2,0, M20x1,5, M20x2,5, M24x2,0, M24x3,0</b>	30,30

# NOUVEAU

## Gamme de produits

Schut livre une grande variété d'instruments de mesure Filetta Economy Line, par exemple des pieds à coulisse, micromètres, comparateurs, supports, équerres, règles, marbres, rapporteurs d'angle et microscopes.

De plus, nous fournissons des produits des grands fabricants comme Magnescale (règles électroniques, palpeurs et compteurs), TESA, Mitutoyo (instruments de mesure), Fisso (supports de comparateur), Käfer et Peacock (comparateurs), Witte (système de fixation Alufix), Peak (loupes et microscopes), LMW (jauges), Schwenk et Kroeplin (mesureurs d'intérieur et d'extérieur), Dino-Lite (microscopes digitaux) et Renishaw (systèmes de palpeurs).

Les propres produits de Schut Métrologie Géométrique sont les machines de mesure tridimensionnelle CNC DeMeet (modèles vidéo, palpeur et multi-capteur) et systèmes de fixation.

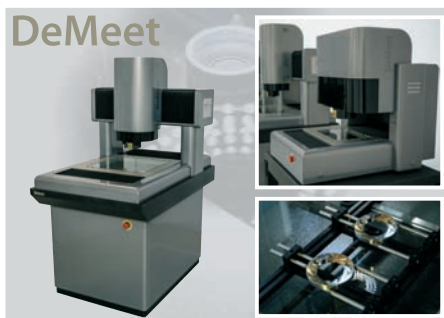
## Représentants régionaux

Schut Métrologie Géométrique (Schut Geometrische Meettechniek bv) est une organisation internationale fondée en 1949 avec cinq établissements en Europe, spécialisée en développement, production, vente et service d'instruments et de systèmes de mesure de précision.

Les activités commerciales et techniques sont effectuées au sein de notre groupe et par un réseau international de distributeurs expérimentés.

## Catalogue général 2025/2026

Notre catalogue est disponible en néerlandais, en allemand ou en anglais sur simple demande.



Catalogue en ligne  
Français



Tous les prix sont hors TVA. Sous réserve de modifications.

Les conditions de vente et de livraison mentionnées dans le catalogue Instruments et systèmes de mesure 2025/2026 et dans notre catalogue en ligne s'appliquent à ce document.

### Schut France sarl

105, Rue de l'Arve  
74300 Cluses  
France  
Tél : 04.50.98.10.17  
E-mail : SchutF@Schut.com

### Schut België bv

Wouter Haeccklaan 4/002  
2100 Deurne (Anvers)  
Belgique  
Tél : 03-366.59.59  
E-mail : SchutB@Schut.com

ISO 9001