

NOUVEAU



plus de
75 ans
de qualité
en Europe

instruments de mesure de précision
mécanique - optique - électronique

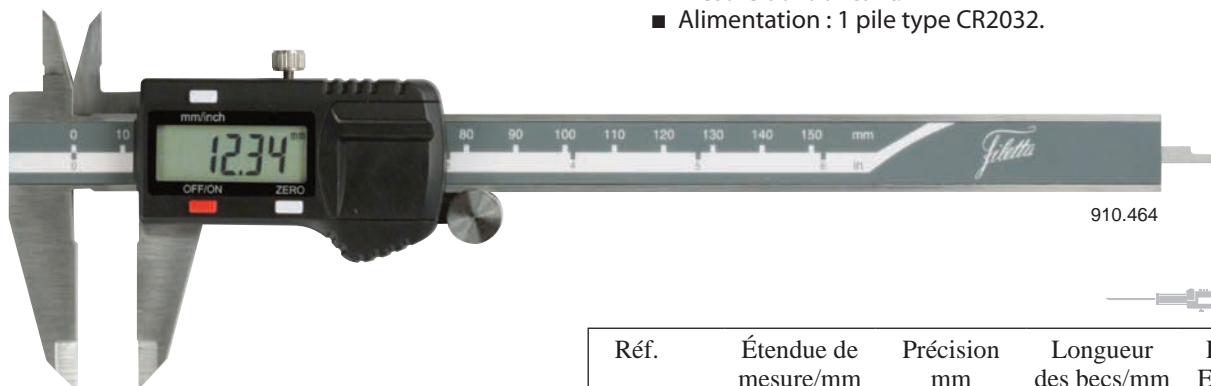
Nouveaux produits

Date de révision : mars 2024


NOUVEAU

Pieds à coulisse digitaux

- Étendue de mesure : 0 - 300 mm.
- Résolution : 0,01 mm.
- Convertible en mm/pouces.
- Interrupteur marche/arrêt.
- Arrêt automatique.
- Reset.
- Molette/vis de blocage/tige de profondeur plate.
- Livrés dans une boîte en plastique avec un rapport de mesure du fabricant.
- Alimentation : 1 pile type CR2032.



910.464

Filetta
NOUVEAU

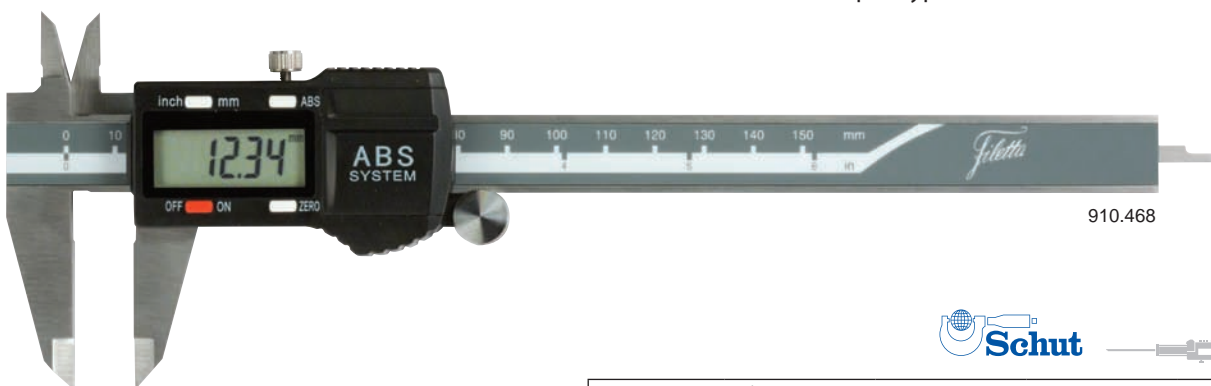
PRIX

Réf.	Étendue de mesure/mm	Précision mm	Longueur des becs/mm	Prix EUR
910.464	0 - 150	0,03	40	30,30
910.465	0 - 200	0,03	50	43,00
910.466	0 - 300	0,03	60	61,00
En option :				
495.157	Pile de réserve type CR2032			0,50

Pieds à coulisse digitaux absolus

Pieds à coulisse avec système de mesure absolu pour une conversion facile entre mode absolu et incrémental.

- Étendue de mesure : 0 - 300 mm.
- Résolution : 0,01 mm.
- Convertible en mm/pouces.
- Convertible ABS/INC.
- Interrupteur marche/arrêt.
- Arrêt automatique.
- Reset.
- Molette/vis de blocage/tige de profondeur plate.
- Livrés dans une boîte en plastique avec un rapport de mesure du fabricant.
- Alimentation : 1 pile type CR2032.



910.468

Filetta
NOUVEAU


PRIX

Réf.	Étendue de mesure/mm	Précision mm	Longueur des becs/mm	Prix EUR
910.468	0 - 150	0,03	40	38,40
910.469	0 - 200	0,03	50	53,00
910.470	0 - 300	0,03	60	74,00
En option :				
495.157	Pile de réserve type CR2032			0,50

NOUVEAU

Pieds à coulisse digitaux avec becs de mesure fins

Pieds à coulisse digitaux avec becs de mesure fins pour la mesure de rainures petits.

- Étendue de mesure : 0 - 300 mm.
- Résolution : 0,01 mm.
- Convertible en mm/inch.
- Interrupteur marche/arrêt.
- Reset.
- Grand affichage LCD.
- Vis de blocage/tige de profondeur plate.
- Livrés en étui.
- Alimentation : 1 pile type V357.

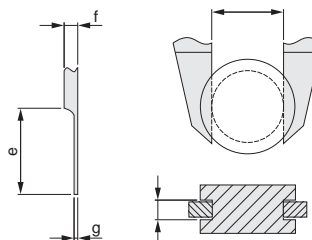


NOUVEAU

PRIX



Réf.	Étendue de mesure/mm	Précision mm	e mm	f mm	g mm	Prix EUR
910.274	0 - 150	±0,06	20	3,6	0,75	98,00
910.275	0 - 200	±0,10	20	3,6	0,75	126,00
910.276	0 - 300	±0,10	20	3,8	1	169,00
En option :						
836.535	Pile de réserve type V357					0,80



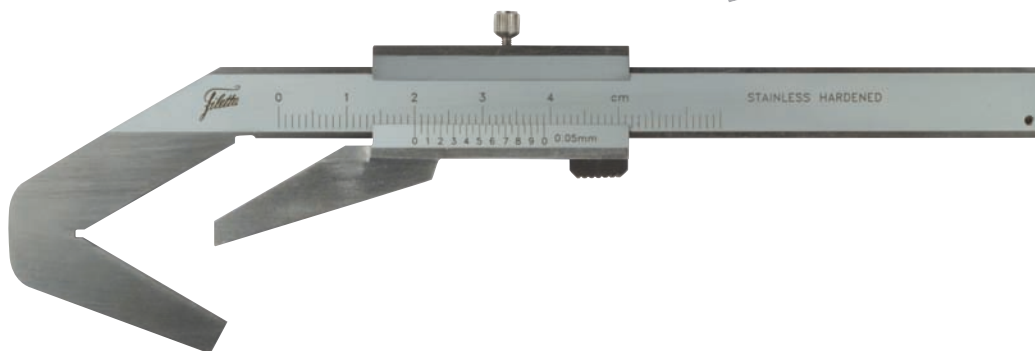
Filetta

Pied à coulisse avec enclume prismatique

Pied à coulisse avec enclume prismatique, pour mesurer des objets avec un nombre de dents impair, entre autre des fraises et des perceuses. L'angle prismatique est conçu pour des objets à 3 dents.

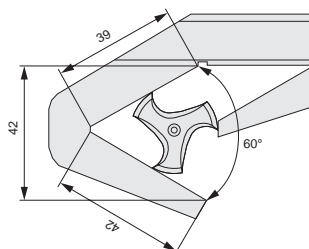
- Étendue de mesure : 4 - 40 mm.
- Vis de blocage.
- Echelle de valeur : 0,05 mm.
- Précision : ±0,05 mm.

NOUVEAU



PRIX

Réf.	Pour des objets à	Étendue de mesure/mm	Prix EUR
Analogique			
910.431	3 dents	4 - 40	97,00



Filetta


NOUVEAU

Pied à coulisse en laiton

Pied à coulisse en laiton avec vernier.

- Étendue de mesure : 0 - 100 mm.
- Vernier : 0,1 mm, sans parallaxe.
- Guidage en queue d'aronde.
- Antimagnétique.

NOUVEAU


841.629

Filetta

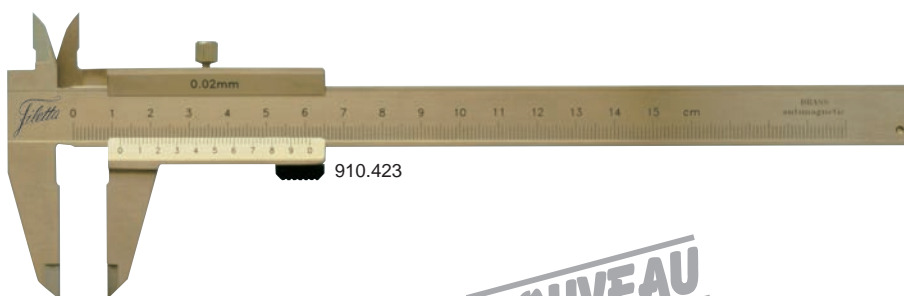
Réf.	Étendue de mesure/mm	Longueur des becs/mm	Prix EUR
841.628	0 - 80	20	5,20
841.629	0 - 100	20	5,80



841.628

Pieds à coulisse avec vernier - en laiton ou sans parallaxe

- Étendue de mesure : 0 - 150 mm.
- Vernier : 0,05 ou 0,02 mm.
- Pied à coulisse en acier trempé inoxydable avec règle chromé mat (909.538 seulement).
- Guidage élevé (sauf 909.538).
- Précision : $\pm 0,03$ mm.
- Une construction monobloc.
- Vis de blocage ou blocage instantané.
- Tige de profondeur plate (sauf 909.423 / 424).
- Tableau des filetages au dos.
- Livrés dans un étui souple.



910.423

NOUVEAU


909.538

Filetta


Réf.	Étendue de mesure/mm	Vernier mm	Longueur des becs/mm	Prix EUR
Pieds à coulisse en laiton (sans tige de profondeur) :				
910.424	0 - 150	0,05	40	114,00
910.423	0 - 150	0,02	40	116,00
Sans parallaxe (blocage instantané) :				
909.538	0 - 150	0,05	40	55,00

NOUVEAU

Mesureurs d'intérieur pour trous traversants.

Mesureurs d'intérieur se composant d'une poignée (alséage de fixation \varnothing 8 mm), dans laquelle est vissé un élément de mesure à deux touches avec une tige de mesure.

- Étendue de mesure : 3 - 18 mm.
- Éléments de mesure : en acier trempé.
- Tiges de mesure : en acier trempé.
- Comparateur standard 0-3 mm / 0,01 mm inclus.
- Force de mesure constante grâce à un ressort intégré qui élimine l'influence de l'utilisateur.
- Livrés dans une boîte en plastique.

NOUVEAU


PRIX

Réf.	Étendue de mesure/mm	Profondeur de mesure/mm	Nombre de tiges	Prix EUR
910.326	3- 4	20	4	384,00
910.327	4- 6	30	4	308,00
910.328	6-10	40	4	210,00
910.329	10-18	130	8	224,00



910.329

Comparateurs optionnels

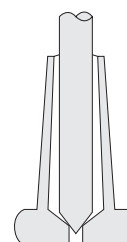
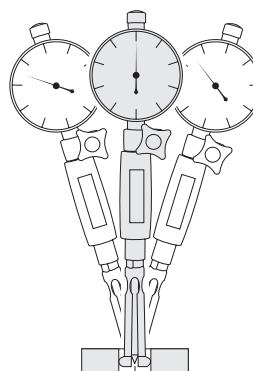
Réf.	Étendue de mesure/mm	Échelle de valeur/mm	Précision mm	Prix EUR
Analogique :				
907.933 ¹	0-10	0,01	—	19,00
Digital (avec détermination du point de rebroussement) :				
910.004 ¹	0-12,7	0,001	$\pm 0,004$	163,00
909.250 ¹	0-12,5	0,002	$\pm 0,015$	112,00
909.251 ¹	0-12,5	0,0005	$\pm 0,006$	210,00
910.340 ²	0-15	0,0005	$\pm 0,002$	310,00
En option :				
852.446	Rallonge 10 mm			5,10

¹ Rallonge 10 mm 852.446 nécessaire pour 910.326 et 910.327.

² Convient uniquement pour les 910.326 et 910.327.



910.327

910.004



910.340


NOUVEAU

Comparateurs digitaux avec haute résolution

Comparateurs digitaux avec lecture digitale et digitale-analogique et une haute résolution de 0,0005 mm.

- Étendue de mesure : 0 - 50,8 mm.
- Résolution : 0,0005.
- Convertible en mm/pouces.
- Convertible ABS/INC.
- Interrupteur marche/arrêt.
- Sortie USB-C : pour le transfert de données vers un PC (par exemple Excel, Word), système d'exploitation Windows et autres.
- Fonctions avancées : arrêt automatique, limites de tolérance réglables, direction de mesure réversible, fonction hold, fonction min./max.
- Reset/preset.
- Tige de fixation : \varnothing 8 mm.
- Diamètre du cadran : 62 mm.
- Cadran rotatif à 270°.
- Avec détermination du point de rebroussement.
- Degré de protection : IP54.
- Livrés avec câble USB-C et un rapport de mesure du fabricant ; hors chargeur USB.
- Alimentation : pile rechargeable.

NOUVEAU


Réf.	Étendue de mesure/mm	Résolution mm	Précision mm	Force de mesure/N	Prix EUR
910.340	0 - 15	0,0005	$\pm 0,002$	1,5	310,00
911.184	0 - 25,4	0,0005	$\pm 0,002$	1,5	302,00
911.185	0 - 50,8	0,0005	$\pm 0,004$	1,5	341,00



910.340

Filetta

Pièce de centrage

Petit support à comparateur magnétique. Utilisé en combinaison avec un indicateur à levier, il peut également servir de pièce de centrage pour déterminer le centre exact des trous dans une pièce de travail. À utiliser en combinaison avec une machine-outil.

- Aimant permanent \varnothing 30 mm.
- Rotule universelle avec fixation par queue d'aronde.
- Réglage fin.
- Pièce cylindrique \varnothing 10 mm pour fixation sur la pince de serrage d'une machine-outil.

NOUVEAU


910.341



Réf.	Description	Prix EUR
910.341	Pièce de centrage	22,90
960.490	Pièce cylindrique	21,60



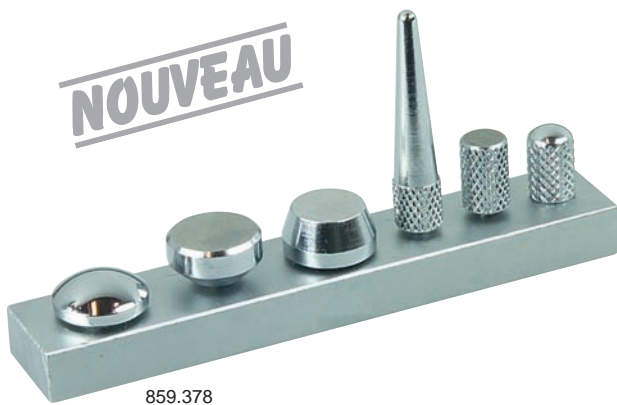
960.490

Filetta

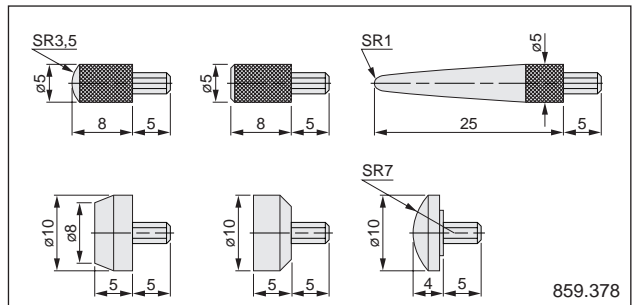

NOUVEAU

Touches de palpeur pour comparateurs Peacock

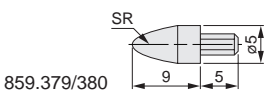
- Filetage : M2,5.



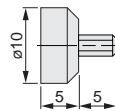
859.378



859.378



859.379/380

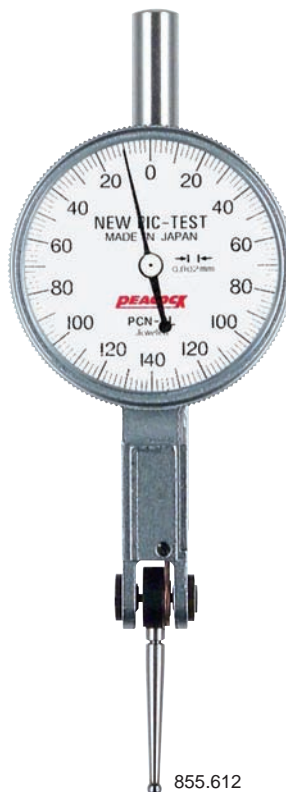


859.381

Réf.	Description	Prix EUR
859.379	Palpeur en bakélite	19,60
859.380	Palpeur en téflon	19,60
859.381	Palpeur en téflon	24,50
859.378	Jeu de palpeurs en acier	74,00

Indicateur à levier Peacock

- Étendue de mesure : jusqu'à 0,28 mm.
- Échelle de valeur : 0,002 mm.
- Avec bride de fixation à queue d'aronde et tige de fixation ϕ 6 mm.
- Force de mesure : < 0,3 N.
- Diamètre du cadran : ϕ 35 mm.
- Pointe du palpeur en carbure : ϕ 2 mm.
- Filetage du palpeur : M1,7.
- Livrés dans une boîte en plastique avec un rapport de mesure du fabricant.



855.612

NOUVEAU

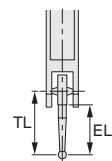
Palpeurs

Réf.	Bille ϕ /mm	Prix EUR
Pour 855.612 :		
859.571 ¹	2	11,10
859.572 ¹	1	15,40
859.573 ¹	0,8	15,40
859.574 ¹	0,5	56,00
859.575 ²	2	45,00

¹ Carbure.

² Rubis.

Réf.	Étendue de mesure/mm	Hystérésis maxi mm	Précision mm	Échelle de valeur/mm	Numérotation	Palpeur	Longueur totale du palpeur (TL/EL)/mm	Prix EUR
Horizontal :								
855.612	0,28	0,004	$\pm 0,005$	0,002	0-140-0	859.571	23,47/19,61	136,00




NOUVEAU

Indicateurs à levier TESA P-Line

La série P-Line reflète la qualité et la haute précision de la célèbre marque COMPAC.

- Étendue de mesure : jusqu'à 3 mm.
- Échelle de valeur : 0,01, 0,002 ou 0,001 mm.
- Avec bride de fixation à queue d'aronde.
- Pointe du palpeur en carbure.
- Filetage du palpeur : M1,6.
- Norme ISO 9493.
- Livrés dans une boîte en plastique avec un rapport de contrôle et deux tiges de fixation (783.698 et 782.867).

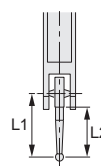
Palpeurs

Réf.	Bille ø/mm	Long. du palpeur (L1/L2)/mm	Prix EUR
783.329 ¹	0,8	18/14,26	29,00
783.120 ¹	2	18/14,26	28,00
783.699 ¹	3	18/14,26	30,00
783.036 ¹	0,8	36/32,26	31,00
782.488 ¹	2	36/32,26	30,00
783.419 ¹	3	36/32,26	30,00
783.596 ²	2	18/14,26	94,00
783.700 ²	2	36/32,26	94,00

¹ Carbure.

² Rubis.

NOUVEAU



Réf.	Étendue de mesure/mm	Précision mm	Échelle de valeur/mm	Force de mesure/N	Cadran ø/mm	Numérotation	Long. du palpeur (L1/L2)/mm	Prix EUR
P-Line, horizontal :								
783.422	1,5	0,010	0,01	0,35	27	0-25-50	18/14,26	504,00
782.414	1,5	0,010	0,01	0,35	40	0-25-50	18/14,26	509,00
782.370	3	0,020	0,01	0,2	27	0-50-100	36/32,26	516,00
782.347	3	0,020	0,01	0,2	40	0-50-100	36/32,26	521,00
783.321	0,6	0,010	0,002	0,3	27	0-5-10	18/14,26	529,00
782.994	0,6	0,010	0,002	0,3	40	0-5-10	18/14,26	534,00
783.165	1,2	0,020	0,002	0,2	40	0-10-20	36/32,26	539,00
782.998	0,6	0,010	0,001	0,3	40	0-5-10	18/14,26	541,00
P-Line, transversal :								
783.425	3	0,020	0,01	0,2	40	0-50-100	36/32,26	521,00
P-Line, perpendiculaire :								
782.999	3	0,020	0,01	0,2	40	0-50-100	36/32,26	521,00

NOUVEAU

Jeu de blocs en V jumelés

- Précision : $\pm 0,005$ mm.
- Parallélisme des faces de mesure : ± 5 μ m.
- Trempés (blocs en V : HRC 52 - 57, blocs en W : HRC 22 - 28).
- Jumelés au polissage.
- Angle du prisme : 90° .
- Livré avec cols de serrage et butée.
- Livré dans une mallette en plastique.

Filetta

NOUVEAU

Réf.	Dimensions <i>L x l x h</i> /mm	Capacité de serrage \varnothing /mm	Prix EUR
910.459	70 x 45 x 40	4 - 38	225,00


NOUVEAU

Mini-outils de serrage de précision

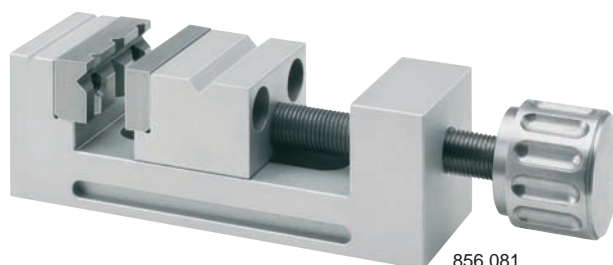
Outils de serrage miniatures pour le serrage de petits produits. Très appropriés pour les mesures avec par exemple des rugosimètres, des microscopes ou des machines de mesure.

Mini-étaux de précision

- Précision (parallélisme, planéité et perpendicularité) : 0,02 mm.
- 856.081 : laiton chromé mat ;
856.082 et 856.083 : aluminium anodisé mat.
- Livrés en standard avec 2 paires de mors amovibles (inox trempé et plastique) : une face avec prisme horizontal et vertical et une face plate.
- 856.081 et 856.082 : sur la face inférieure avec 2 trous M4, entraxe 42 et 62,5 mm ;
856.083 : sur la face inférieure avec 2 trous M6, entraxe d'environ 83 mm.

Jeux de mors amovibles

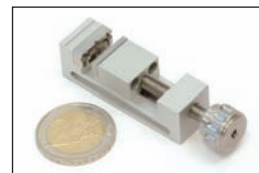
Jeux comprenant 1 paire de mors en plastique, 1 paire avec des mors étagés et 1 mors avec une goupille d'arrêt dans le prisme horizontal.



856.081

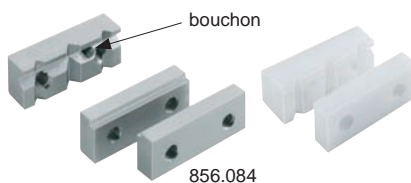


Réf.	Ouverture du mors/mm	Largeur du mors/mm	Hauteur du mors/mm	Longueur mm	Poids kg	Prix EUR
856.081	14	15	8	50	0,075	104,00
856.082	23	25	15	75	0,16	139,00
856.083	32	35	21	100	0,4	196,00



En option

Réf.	Description	Prix EUR
Jeux de mors :		
856.084	Pour 856.081	42,00
856.085	Pour 856.082	57,00
856.086	Pour 856.083	85,00



Jeu de mini-étaux de précision

Jeu de mini-étaux de précision, contient : 856.081, 856.082 et 856.083 avec correspondant mors amovibles.

- Livré dans une mallette en plastique.

NOUVEAU


Réf.	Description	Prix EUR
856.175	Jeu de mini-étaux de précision	654,00

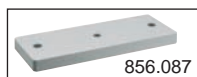
NOUVEAU

Support pour mini-étaux de précision

Support avec filetage M6 pour le montage d'étaux de précision en combinaison avec des plaques d'adaptation. Les plaques d'adaptation peuvent également être utilisées en combinaison avec d'autres supports. Pour ces derniers, voir la section sur les supports pour comparateur ailleurs dans le catalogue.

NOUVEAU

Réf.	Description	Prix EUR
670.057	Support pour 856.081 et 856.082	129,00
Plaques de fixation :		
856.087	Pour 856.081	26,00
856.088	Pour 856.082	27,70
856.089	Pour 856.083	31,20



856.087

670.057 +
856.087

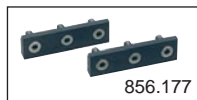
Table XY pour mini-étaux de précision

Table XY pour un déplacement précis de votre produit fixé, par exemple sous un microscope.

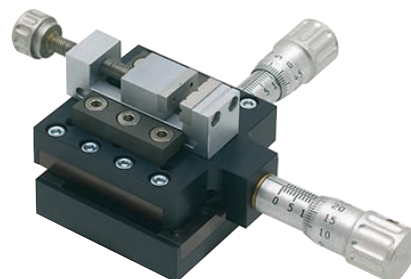
- Dimensions : 50x50x27 mm.
- Portée : 10x10 mm.
- Echelle de valeur du micromètres : 0,01 mm.

NOUVEAU

Réf.	Description	Prix EUR
856.176	Table XY	952,00
856.177	Adaptateur pour mini-étau de précision 856.081	79,00
856.178	Adaptateur pour mini-étau de précision 856.082	100,00



856.177

856.176 +
856.177 +
856.081

Mini bloc en V

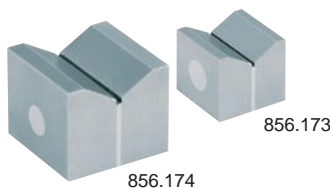
- Dimensions : 25x20x20 mm.
- Construction en acier inoxydable.
- Livrés avec col de serrage.

NOUVEAU

Réf.	Description	Prix EUR
856.179	Mini Bloc en V	127,00

Mini blocs en V magnétiques

- Aluminium, acier trempé.



856.174

856.173

NOUVEAU

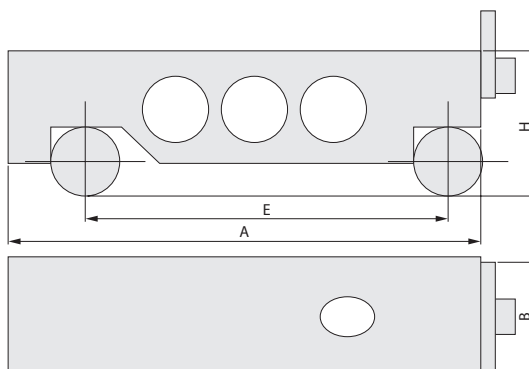
Réf.	Description	Prix EUR
856.173	Mini Bloc en V 20x20x17,5 mm	162,00
856.174	Mini Bloc en V 30x30x25 mm	182,00


NOUVEAU

Règles sinus

Avec une règle sinus on réalise, à l'aide des cales étalons, une surface de référence sous un angle de 0° à 60° par rapport à la face de base. La règle sinus a deux rouleaux avec une distance au centre de 100 mm ou 200 mm. Pour faire un angle, il faut placer les cales étalons sous l'un des deux rouleaux.

- Rectitude et parallélisme : 5 µm.
- Rugosité de la surface : Ra 0,8 µm.
- Livrés dans une boîte en plastique.


NOUVEAU


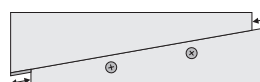
Réf.	A	B	H	E	Prix EUR
910.374	130	30	40	100	142,00
910.375	230	30	40	200	251,00

Jeu de parallèles réglables

Jeu composé de 6 parallèles réglables. Chaque parallèle consiste en deux pièces trapézoïdales assemblées par une queue d'aronde. Deux vis de fixation bloquent les parallèles aisément à la cote désirée. Ceux-ci vous permettent de serrer rapidement une pièce dans la bonne position sur un établi, de régler un instrument de mesure ou de vérifier les dimensions internes de deux surfaces parallèles.


NOUVEAU


Parallèle	Étendue de mesure/mm	Face de mesure longueur/mm
A	9,5-12,7	45
B	12,7-17,5	54
C	17,5-23,8	69
D	23,8-33,3	90
E	33,3-44,5	107
F	44,5-57,1	117



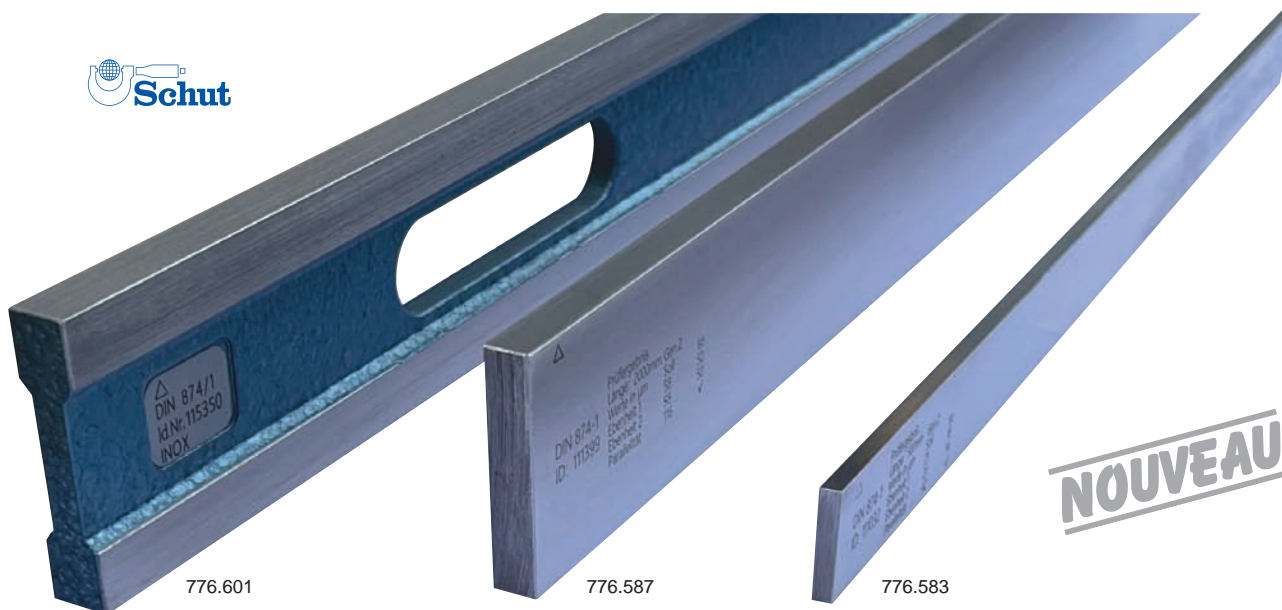
Réf.	Dimension/mm	Prix EUR
910.400	9,5-57,1 mm	59,00

NOUVEAU

Règles en acier clair et acier inoxydable DIN 874

Des coffrets en bois de haute qualité pour ranger les règles sont disponibles en option.

- Longueur : 500 - 3000 mm.
- Classe 0 et 1 : section perpendiculaire jusqu'à longueur 1500 mm ; profil-I et équipées de deux rainures à partir de longueur 2000 mm. Classe 2 : section perpendiculaire.
- Planéité des faces de mesure selon DIN 874.
- Livrées avec un rapport de mesure du fabricant (pour les modèles à section rectangulaire, le rapport de mesure du fabricant est gravé sur la règle).



Classe	Dimensions/mm	Poids/kg	Réf.	Prix EUR	Réf.	Prix EUR
			Acier clair	Acier inoxydable		
DIN 874/0	500 x 50 x 10	2,0	776.569	76,00	776.590	132,00
	750 x 50 x 10	3,0	776.570	107,00	776.591	198,00
	1000 x 60 x 12	5,7	776.571	189,00	776.592	321,00
	1500 x 70 x 15	12,4	776.572	350,00	776.593	586,00
	2000 x 80 x 15	13,0	776.573 ^{1,2}	643,00	776.594 ^{1,2}	1.172,00
	2500 x 100 x 16	22,0	776.574 ^{1,2}	945,00	776.595 ^{1,2}	1.843,00
	3000 x 120 x 18	36,0	776.575 ^{1,2}	1.418,00	776.596 ^{1,2}	3.240,00
DIN 874/1	500 x 40 x 8	1,3	776.576	42,00	776.597	76,00
	750 x 50 x 10	3,0	776.577	74,00	776.598	137,00
	1000 x 50 x 10	4,0	776.578	87,00	776.599	198,00
	1500 x 60 x 12	8,4	776.579	165,00	776.600	397,00
	2000 x 70 x 15	12,0	776.580 ^{1,2}	435,00	776.601 ^{1,2}	869,00
	2500 x 80 x 15	17,0	776.581 ^{1,2}	614,00	776.602 ^{1,2}	1.143,00
	3000 x 100 x 16	26,0	776.582 ^{1,2}	926,00	776.603 ^{1,2}	2.030,00
DIN 874/2	500 x 30 x 6	0,7	776.583	26,50	776.604	53,00
	750 x 40 x 8	2,0	776.584	49,00	776.605	104,00
	1000 x 40 x 8	2,5	776.585	59,00	776.606	136,00
	1500 x 50 x 10	5,8	776.586	112,00	776.607	255,00
	2000 x 60 x 12	11,2	776.587 ²	170,00	776.608 ²	482,00
	2500 x 70 x 15	20,6	776.588 ²	331,00	776.609 ²	888,00
	3000 x 80 x 15	28,2	776.589 ²	520,00	776.610 ²	1.266,00

¹ Profil-I et équipées de deux rainures.

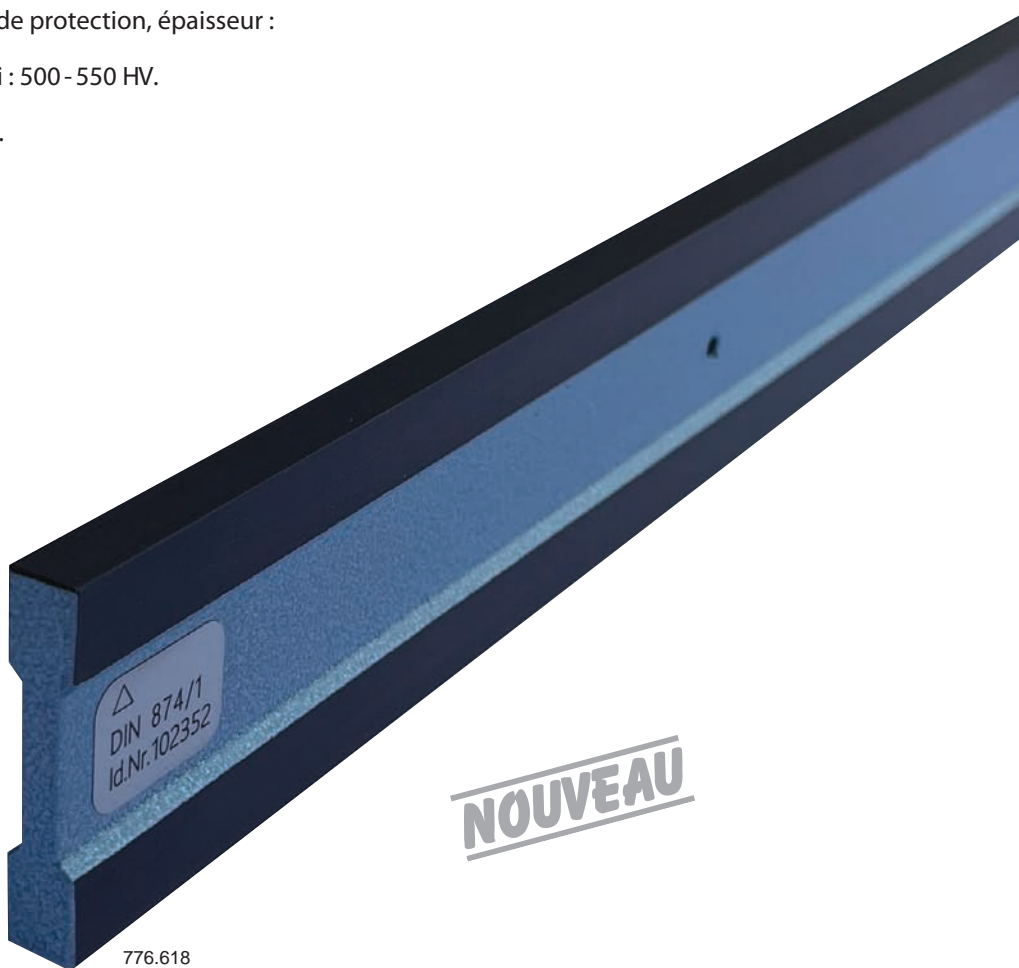
² Frais de livraison non compris.


NOUVEAU

Règles en aluminium

Règles légères, donc faciles à manier. Particulièrement recommandées pour des mesures de grandes longueurs. Des coffrets en bois de haute qualité pour ranger les règles sont disponibles en option.

- Longueur : 500 - 3000 mm.
 - Avec profil-I, à partir de longueur 2000 mm équipées de deux rainures.
 - Pourvues d'une couche de protection, épaisseur : 50 µm ± 5.
 - Dureté des faces d'appui : 500 - 550 HV.
 - Pratiquement inusables.
 - Protection anticorrosion.
 - Bien isolées.
- Précision selon DIN 874.
 - Livrées avec un rapport de contrôle.



776.618

Réf.	Dimensions mm	Poids kg	Prix EUR
DIN 874/0 :			
776.611	500 x 60 x 12	0,7	321,00
776.612	1000 x 60 x 12	1,4	605,00
776.613	1500 x 100 x 15	4,3	1.021,00
776.614 ^{1,2}	2000 x 100 x 15	5,9	1.342,00
776.615 ^{1,2}	2500 x 100 x 15	7,5	1.559,00
776.616 ^{1,2}	3000 x 150 x 20	15,9	2.840,00

Réf.	Dimensions mm	Poids kg	Prix EUR
DIN 874/1 :			
776.617	500 x 60 x 12	0,7	227,00
776.618	1000 x 60 x 12	1,4	510,00
776.619	1500 x 100 x 15	4,3	813,00
776.620 ^{1,2}	2000 x 100 x 15	5,9	1.106,00
776.621 ^{1,2}	2500 x 100 x 15	7,5	1.370,00
776.622 ^{1,2}	3000 x 150 x 20	15,9	2.320,00
DIN 874/2 :			
776.623	500 x 60 x 12	0,7	208,00
776.624	1000 x 60 x 12	1,4	454,00
776.625	1500 x 60 x 12	2,1	671,00
776.626 ^{1,2}	2000 x 60 x 12	2,8	898,00
776.627 ^{1,2}	2500 x 100 x 15	7,5	1.247,00
776.628 ^{1,2}	3000 x 100 x 15	8,7	1.625,00

¹ Équipées de deux rainures.

² Frais de livraison non compris.

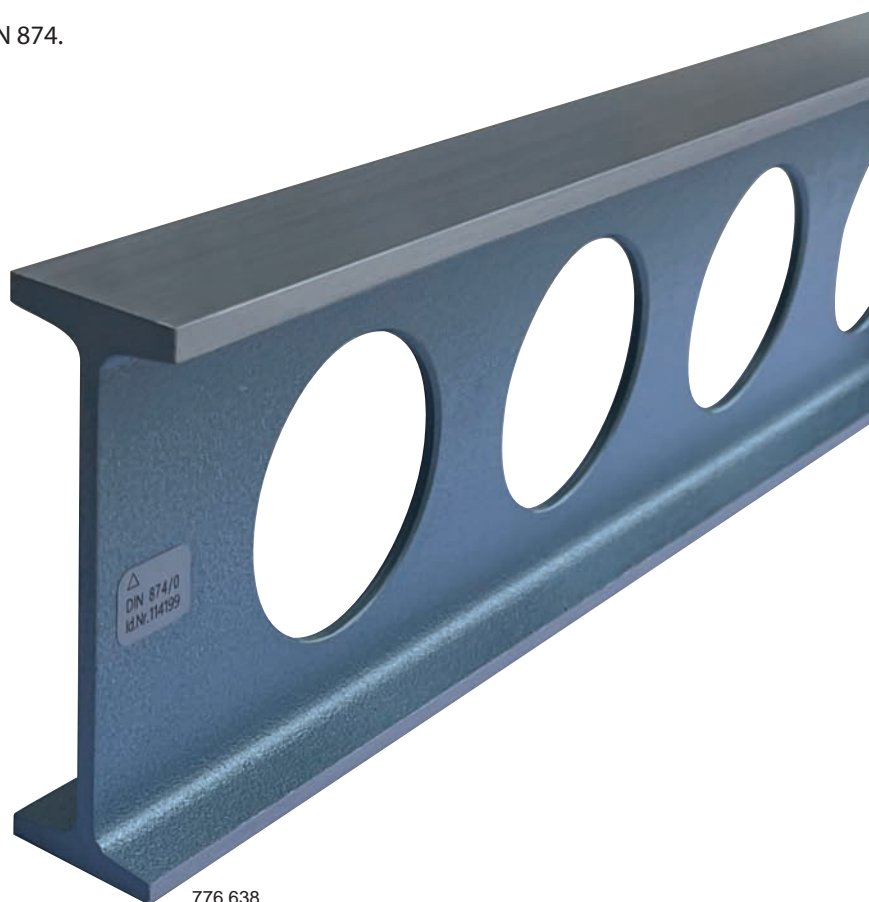
NOUVEAU

Règles de montage en acier

Profils de forme-I avec faces de mesure larges et très larges. Peuvent être éventuellement utilisées pour placer des niveaux.

- Longueur : 500 - 4000 mm.
- Planéité des faces de mesure selon DIN 874.
- Livrées avec un rapport de contrôle.

NOUVEAU



776.638

Avec faces de mesure larges

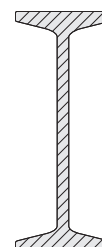
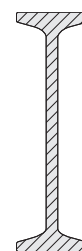
Dimensions/mm	Poids/kg	Réf.	Prix EUR	Réf.	Prix EUR
		DIN 874/0		DIN 874/1	
1000 x 100 x 30	5,0	776.631	539,00	776.645	473,00
1500 x 100 x 30	7,5	776.632	699,00	776.646	643,00
2000 x 120 x 40	15,0	776.633 ¹	907,00	776.647 ¹	869,00
2500 x 120 x 40	19,0	776.634 ¹	1.247,00	776.648 ¹	1.181,00
3000 x 140 x 40	26,0	776.635 ¹	1.578,00	776.649 ¹	1.493,00

¹ Frais de livraison non compris.

Avec faces de mesure extra larges

Dimensions/mm	Poids/kg	Réf.	Prix EUR	Réf.	Prix EUR
		DIN 874/0		DIN 874/1	
500 x 80 x 40	2,0	776.636	435,00	776.650	369,00
750 x 80 x 40	3,5	776.637	491,00	776.651	416,00
1000 x 160 x 50	12,0	776.638	718,00	776.652	605,00
1500 x 160 x 50	18,0	776.639	992,00	776.653	832,00
2000 x 160 x 50	24,0	776.640 ¹	1.276,00	776.654 ¹	1.077,00
2500 x 160 x 50	30,0	776.641 ¹	1.748,00	776.655 ¹	1.370,00
3000 x 180 x 60	45,5	776.642 ¹	2.690,00	776.656 ¹	2.270,00

¹ Frais de livraison non compris.




NOUVEAU

Instrument d'alignement laser

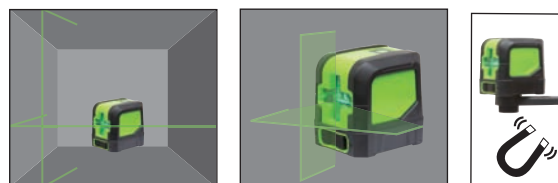
Cet instrument permet de projeter des lignes horizontales, verticales et croisées facilement, rapidement et avec une grande précision. Il corrige automatiquement les erreurs d'inclinaison de $\pm 4^\circ$ grâce à un niveau intégré afin de garantir l'horizontalité des lignes.

- Portée : jusqu'à 30 m (dépend de la luminosité ambiante).
- Plage d'autocalage : 4° .
- Précision horizontale et verticale : $\pm 4,5$ mm / 15 m.
- Laser : 510-530 nm, classe 2 conforme à IEC 60825-1/2007.
- Fonction de verrouillage pour les projections obliques et pour protection pendant le transport.
- Interrupteur marche/arrêt.
- Dimensions : 74 x 64 x 75 mm.
- Poids : 270 g.
- Degré de protection : IP54.
- Logement filetage intérieur sur le dessous : UNC 1/4"-20, profondeur de filetage : 8 mm.
- Livré dans un étui souple avec un étrier de montage en plastique avec 2 aimants puissants.
- Alimentation : 2 piles type AA.

NOUVEAU

Filetta

Réf.	Description	Prix EUR
910.369	Instrument d'alignement	68,00
En option :		
495.111	Pile de réserve (2 nécessaires)	0,70



Coffrets en bois pour jeux de cales étalons

Coffrets en bois avec découpes et indications de


Filetta

910.361

NOUVEAU

Réf.	Prix EUR	Mesure mm	Incrément mm	Nombre
M32 : 910.361	33,40	1,005	–	1
		1,01 - 1,09	0,01	9
		1,1 - 1,9	0,1	9
		1 - 9	1	9
		10 - 30	10	3
		50	–	1
M47 : 910.362	33,40	1,005	–	1
		1,01 - 1,09	0,01	9
		1,1 - 1,9	0,1	9
		1 - 24	1	24
		25 - 100	25	4
M87 : 910.363	46,00	1,001 - 1,009	0,001	9
		1,01 - 1,49	0,01	49
		0,5 - 9,5	0,5	19
		10 - 100	10	10
M88 : 910.364	46,00	1,0005	–	1
		1,001 - 1,009	0,001	9
		1,01 - 1,49	0,01	49
		0,5 - 9,5	0,5	19
		10 - 100	10	10
M103 : 910.365	52,00	1,005	–	1
		1,01 - 1,49	0,01	49
		0,5 - 24,5	0,5	49
		25 - 100	25	4
M112 : 910.366	52,00	1,0005	–	1
		1,001 - 1,009	0,001	9
		1,01 - 1,49	0,01	49
		0,5 - 24,5	0,5	49
		25 - 100	25	4

NOUVEAU

Tampons lisses doubles G7

Réalisés selon DIN 7162. Disponibles de 1 à 20 mm ; avec les côtés entre et n'entre pas en tampon lisse double.

- Norme DIN 7162.
- Tolérance G7 en acier trempé.
- Disponibles de 1 à 20 mm ; avec les côtés entre et n'entre pas en tampon lisse double.
- Avec numéro de série.
- Livrés dans un tube en plastique avec un rapport de mesure du fabricant.
- Supplément d'usure du côté entre inclus.

Supplément d'usure

Pour les nouveaux calibres, une mesure de l'usure a été ajoutée au côté d'entre : z (plus) pour les tampons lisses. La mesure indiquée sur la poignée n'est donc plus égale à la valeur mesurée du nouveau côté entre.



Réf.	Mes. G7 mm	Prix EUR
911.158	1	39,90
911.159	1,5	35,80
911.160	2	20,50
911.161	2,5	19,00
911.162	3	19,00
911.163	3,5	19,00
911.164	4	19,00
911.165	4,5	19,00
911.166	5	19,00
911.167	5,5	19,00
911.168	6	15,30
911.169	7	17,20
911.170	8	17,20
911.171	9	17,20
911.172	10	17,20
911.173	11	18,40
911.174	12	18,40
911.175	13	18,40
911.176	14	18,40
911.177	15	20,10
911.178	16	21,10
911.179	17	21,10
911.180	18	21,10
911.181	19	23,20
911.182	20	25,60



NOUVEAU

Filetta


NOUVEAU

Jeux de piges de contrôle

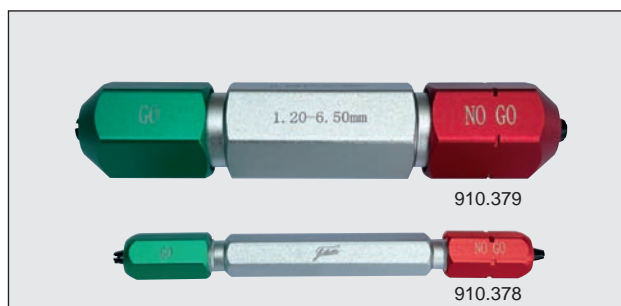
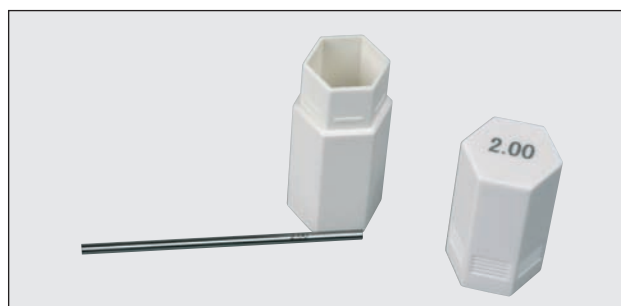
Jeux de piges de contrôle en acier trempé avec un rapport qualité-prix avantageux, très bien adaptés aux ateliers. Livrés dans un coffret en plastique robuste comprenant une déclaration de conformité et un support pour des contrôles entre / n'entre pas.

- Acier trempé.
- Étendue du diamètre : 0,20 - 20,00 mm.
- Incrément : 0,1 mm.
- Précision : $\pm 0,003$ mm.
- Sans poignée.
- Piges de contrôle $> \varnothing 1,5$ mm avec indication de mesure.
- Longueur : 50 mm.
- Livrés dans une mallette en plastique avec une déclaration de conformité et les piges de contrôle dans des gaines de protection en plastique individuelles avec indication de mesure.
- Livrés avec poignée avec indication entre/n'entre pas.


Filetta

NOUVEAU


Réf.	Diamètre mm	Incrément mm	Nombre par jeu	Prix EUR
910.367	0,20 - 10,00	0,1	99	163,00
910.368	10,00 - 20,00	0,1	101	303,00
Supports pour détermination d'entre/n'entre pas :				
910.378	0,30 - 1,50			16,80
910.379	1,20 - 6,50			20,80
910.380	5,00 - 14,00			25,80
910.381	12,00 - 16,50			30,90
910.382	14,00 - 19,50			36,50
910.383	18,00 - 22,00			41,00



NOUVEAU

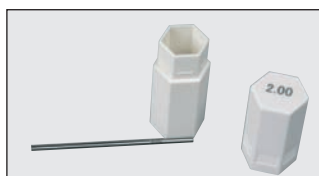
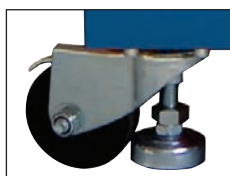
Piges de contrôle dans un chariot

Jeu de piges de contrôle en acier trempé avec un rapport qualité-prix avantageux, très bien adapté aux ateliers. Piges livrées dans un chariot comprenant une déclaration de conformité et trois supports pour des contrôles entre / n'entre pas

- Acier trempé.
 - Étendue du diamètre : 0,50 - 12,00 mm.
 - Incrément : 0,01 mm.
 - Précision : $\pm 0,003$ mm.
 - Sans poignée.
 - Piges de contrôle $> \varnothing 1,5$ mm avec indication de mesure.
 - Longueur : 50 mm.
 - Dimensions du chariot : 670 x 350 x 540 mm.
 - Poids total : 63 kg.
- Livrées dans un chariot avec une déclaration de conformité et des gaines de protection en plastique individuelles avec indication de mesure.
 - Livrées avec trois supports avec indication entre / n'entre pas (910.378, 910.379 et 910.380).

Filetta

NOUVEAU





Frais de livraison non compris

Réf.	Description	Prix EUR
910.460	Jeu de 1151 piges de contrôle et 3 supports	2.120,00



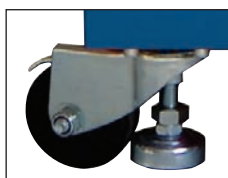


NOUVEAU

Chariot

- Dimensions du chariot : 670x350x540 mm.

NOUVEAU



Frais de livraison non compris



Réf.	Description	Prix EUR
910.461	Chariot	449,00

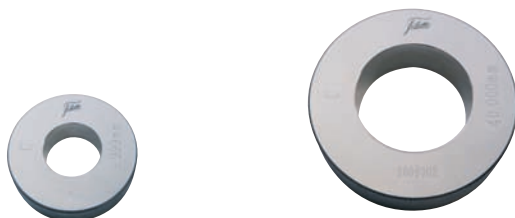
NOUVEAU

Bagues de réglage

Réalisées selon DIN 2250 forme C. Disponibles de 3 à 200 mm.

- Norme DIN 2250 forme C.
- Matériau : acier trempé.
- Le diamètre est indiqué sur la bague avec trois chiffres après la virgule.
- Avec numéro de série.
- Livrées avec un rapport de mesure du fabricant.
- Bagues de réglage à l'unité de 3 - 32 mm : livrées dans une boîte en plastique, bagues de réglage à l'unité de 33 - 200 mm : livrées dans une boîte en carton.

Filetta



Réf.	Mes. mm	Prix EUR	Réf.	Mes. mm	Prix EUR	Réf.	Mes. mm	Prix EUR
911.070	3	29,60	911.099	33	39,80	911.131	88	110,00
911.071	4	29,60	911.100	34	39,80	911.132	90	110,00
911.072	5	29,60	911.101	35	39,80	911.133	92	110,00
911.073	6	26,40	911.102	36	42,00	911.134	95	118,00
911.074	7	26,40	911.103	37	42,00	911.135	98	136,00
911.075	8	26,40	911.104	38	42,00	911.136	100	136,00
911.076	9	26,40	911.105	40	42,00	911.137	105	154,00
911.077	10	26,40	911.106	42	48,00	911.138	110	161,00
911.079	11	28,70	911.107	44	48,00	911.139	115	174,00
911.080	12	28,70	911.108	45	48,00	911.140	120	192,00
911.081	13	28,70	911.109	46	57,00	911.141	125	207,00
911.082	14	28,70	911.110	47	57,00	911.142	130	217,00
911.083	15	28,70	911.114	48	57,00	911.143	135	232,00
911.084	16	31,00	911.115	50	57,00	911.144	140	255,00
911.085	17	31,00	911.116	52	64,00	911.145	145	278,00
911.086	18	31,00	911.117	55	64,00	911.146	150	283,00
911.087	19	31,00	911.118	58	71,00	911.147	155	306,00
911.088	20	31,00	911.120	60	71,00	911.148	160	323,00
911.089	21	35,20	911.121	62	70,00	911.149	165	356,00
911.090	22	35,20	911.122	65	70,00	911.150	170	382,00
911.091	23	35,20	911.123	68	78,00	911.151	175	407,00
911.092	24	35,20	911.124	70	78,00	911.152	180	458,00
911.093	25	35,20	911.125	72	84,00	911.153	185	506,00
911.094	26	35,20	911.126	75	84,00	911.154	190	546,00
911.095	27	35,20	911.127	78	84,00	911.155	195	597,00
911.096	28	35,20	911.128	80	84,00	911.156	200	632,00
911.097	30	35,20	911.129	82	101,00			
911.098	32	39,80	911.130	85	101,00			

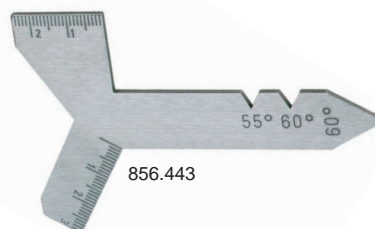

NOUVEAU

Calibres d'affûtage de forets

Pour contrôler le bout des mèches spirales et la valeur de l'angle (120°). Le diamètre maxi de la mèche est 50 mm.

Calibre d'affûtage de forets universel, aussi appelé *calibre Y*. En plus de l'angle standard de 120°, cette jauge possède également un angle de 90° utilisable pour les forets, les burins de filetage et quelques angles équipés de forets à centrer.

NOUVEAU

Filetta


Réf.	Description	Prix EUR
910.372	Calibre d'affûtage de forets	3,10
856.443	<i>Calibre Y</i>	11,30

Jauge de mesure digitale

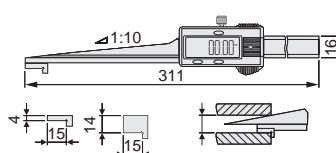
Jauge de mesure digitale pour mesures et contrôles de fentes, de distances, etc.

- Étendue de mesure : 0,2 - 30 mm.
- Résolution : 0,01 mm.
- Convertible en mm/inch.
- Interrupteur marche/arrêt.
- Reset.

- Grand affichage LCD.
- Vis de blocage.
- Alimentation : 1 pile type V357.


NOUVEAU

Réf.	Étendue de mesure/mm	Précision mm	Prix EUR
910.283	0,2 - 30	±0,02	263,00
En option :			
836.535	Pile de réserve type V357		0,80


Filetta

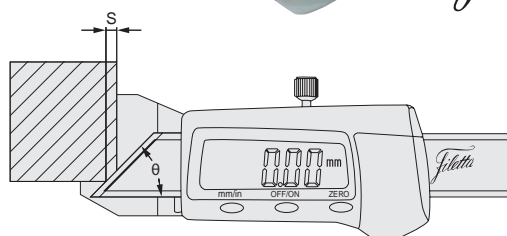
Pieds à coulisse pour chanfreins

- Étendue de mesure : 0 - 8 mm.
- Résolution : 0,01 mm.
- Précision : ± 0,03 mm.
- Convertible en mm/inch.
- Interrupteur marche/arrêt.
- Reset.
- Vis de blocage.

- Livrés en étui.
- Alimentation : 1 pile type V357.



Réf.	Angle	Prix EUR
910.265	30°	102,00
910.266	45°	122,00
910.267	60°	170,00
En option :		
836.535	Pile de réserve type V357	0,80


Filetta

NOUVEAU

Microscopes de mesure 20x ... 100x

Ces microscopes de mesure sont disponibles en quatre versions. Tous les quatre sont compacts et légers, mais se caractérisent principalement par leur large champ visuel. Livrés en étui, avec stylo LED, réticule standard assorti et objectif. Pourvus d'un oculaire Huygens (grossissement 10x) et d'une œillère en caoutchouc amovible. Pour un usage universel de haute précision.

Une graduation (avec une étendue d'échelle de 10 mm) est gravée sur l'anneau de focalisation, pour des mesures de hauteur à une résolution de 0,1 mm.

- Focalisation à l'aide d'un anneau hélicoïdal.
- Oculaire : 10x.
- Dimensions : $\varnothing 41,5 \times 122$ mm.
- Poids (sans piles) : 262 - 264 g.
- Alimentation : 1 pile type AAA.

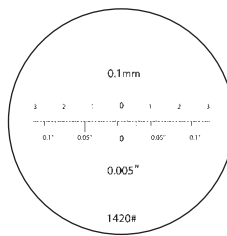
NOUVEAU



910.411



910.422



910.414



910.418

Réf.	Grossissement microscope	Prix EUR
Réticules standard :		
910.414	20x	13,60
910.415	40x	13,60
910.416	60x	13,60
910.417	100x	13,60
910.422	Oculaire séparé 10x	36,00
Objectifs :		
910.418	Objectif séparé 2x	75,00
910.419	Objectif séparé 4x	78,00
910.420	Objectif séparé 6x	80,00
910.421	Objectif séparé 10x	82,00

Réf.	Grossissement	Objectif	Champ visuel \varnothing /mm	Distance de travail/mm	Étendue de mesure/mm	Échelle de valeur/mm	Prix EUR
910.409	20x	2x	7,2	20	6	0,1	113,00
910.410	40x	4x	3,6	21	3	0,05	120,00
910.411	60x	6x	2,4	13,5	2	0,02	125,00
910.412	100x	10x	1,45	7	1	0,01	131,00
En option :							
497.914	Pile de réserve type AAA						0,80
910.413	Stylo LED						13,10


NOUVEAU

Microscopes de mesure 20x ... 100x avec éclairage LED

Ces microscopes de mesure sont disponibles en quatre versions. Tous les quatre sont compacts et légers, mais se caractérisent principalement par leur large champ visuel. Livrés en étui, avec éclairage annulaire LED, réticule standard assorti et objectif. Pourvus d'un oculaire Huygens (grossissement 10x) et d'une œillère en caoutchouc amovible. Pour un usage universel de haute précision.

Une graduation (avec une étendue d'échelle de 10 mm) est gravée sur l'anneau de focalisation, pour des mesures de hauteur à une résolution de 0,1 mm.

- Focalisation à l'aide d'un anneau hélicoïdal.
- Oculaire : 10x.
- Éclairage : 3 LED.
- Dimensions : $\varnothing 41,5 \times 122$ mm.
- Poids (sans piles) : 285 g.
- Alimentation : 4 piles type V394.

NOUVEAU



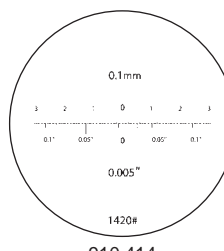
910.404



910.422



910.404



910.414



910.418



Réf.	Grossissement microscope	Prix EUR
Réticules standard :		
910.414	20x	13,60
910.415	40x	13,60
910.416	60x	13,60
910.417	100x	13,60
910.422	Oculaire séparé 10x	36,00
Objectifs :		
910.418	Objectif séparé 2x	75,00
910.419	Objectif séparé 4x	78,00
910.420	Objectif séparé 6x	80,00
910.421	Objectif séparé 10x	82,00



Réf.	Grossissement	Objectif	Champ visuel \varnothing /mm	Distance de travail/mm	Étendue de mesure/mm	Échelle de valeur/mm	Prix EUR
910.404	20x	2x	3,3	17	3,0	0,1	122,00
910.405	40x	4x	2,0	11,7	1,6	0,05	127,00
910.406	60x	6x	1,1	11,7	1,0	0,02	136,00
910.407	100x	10x	0,84	11,6	0,8	0,01	143,00
En option :							
420.248	Pile de réserve type V394 (4 nécessaires)						1,50
910.408	Éclairage annulaire LED						46,00

NOUVEAU

Circomètres

- Graduations différentes pour circonférence et diamètre en mm.
- Vernier : 0,1 mm.
- Largeur du ruban : 13 mm.
- Acier inoxydable avec un revêtement en plastique jaune pour une lecture facile.
- Précision selon CE classe II.



841.468

NOUVEAU



841.663



Acier inoxydable avec un revêtement en plastique jaune

Réf.	Diamètre mm	Circonférence mm	Prix EUR
841.468	20- 300	60- 950	70,00
841.469	20- 1200	60- 3780	95,00
841.470	20- 2400	60- 7540	121,00
841.471	20- 3600	60- 11310	203,00

Acier inoxydable

Réf.	Diamètre mm	Circonférence mm	Prix EUR
841.663	20- 300	60- 950	58,00
841.664	20- 1200	60- 3780	86,00
841.665	20- 2400	60- 7540	109,00
841.666	20- 3600	60- 11310	192,00

Mètre à ruban pour circonférence et diamètre

Mètre à ruban pour une mesure de circonférence et diamètres.

- Graduations différentes pour circonférence et diamètre en mm.
- Échelle de valeur : 1 mm.
- Largeur du ruban : 12,5 mm.
- Verrouillage.
- Norme CE classe II.
- Ruban en acier laqué blanc très souple gradué en mm.

NOUVEAU



Réf.	Diamètre mm	Circonférence mm	Prix EUR
911.183	20-960	60-3000	5,60




NOUVEAU

Thermomètres numériques

- Étendue de mesure : -50 à 500°C (avec le palpeur NR-160).
- Résolution : 909.145 : 1°C,
910.434 : -50°C jusqu'à 199,9°C : 0,1°C ;
200°C+ : 1°C.
- Précision (H = valeur mesurée) :
909.145 :
-50 jusqu'à -20°C : ±4°C,
-20 jusqu'à 0°C : ±3°C,
0 jusqu'à 500°C : ±(1 + 0,0075 H)°C
910.434 :
-50 jusqu'à 199,9°C : ±(0,3% H + 1°C),
200 jusqu'à 500 °C : ±(0,3% H + 2°C).
- Convertible en °C/°F (seulement 910.434).
- Interrupteur marche/arrêt.
- Fonction hold.
- Longueur de câble de palpeur standard TP01 : 1 m.
- Livré avec palpeur TP01 (909.076).
- Poids (pile inclus) : 909.145 : approx. 150 g, 910.434 : approx. 190 g.
- Alimentation : 1 pile type PP3 (9 V).



909.145



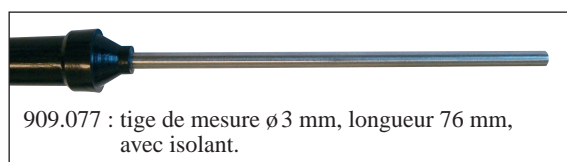
910.434

NOUVEAU


910.432



910.433



909.077 : tige de mesure ø 3 mm, longueur 76 mm, avec isolant.



Réf.	Étendue de mesure/°C	Prix EUR
909.145	-50 à 500	35,60
910.434	-50 à 500	57,00
En option :		
495.161	Pile de réserve type PP3 (9 V)	2,50

Réf.	Type	Étendue de mesure/°C	Emploi	Matériau du palpeur	Prix EUR
909.076	TP01	-50 à 200	air	acier	6,60
909.077	TP02	-50 à 400	air, vapeur, liquides, gels	acier inoxydable	7,40
910.432	TP04	-50 à 400	surfaces (modèle coudé)	acier	33,30
910.433	NR-160	-50 à 500	surfaces (modèle droit)	acier	33,30

Toute livraison supérieure ou égale à € 175 hors TVA est livrée franco (sinon un forfait de €9,- est appliqué). Tous les prix sont hors TVA. Les conditions de vente et de livraison mentionnées dans le catalogue Instruments et systèmes de mesure 2023/2024 et dans notre catalogue en ligne s'appliquent à ce document.