

NEU



mehr als
75 Jahre
Qualität
in Europa

Präzisionsmessgeräte
mechanisch - optisch - elektronisch

Neue Produkte

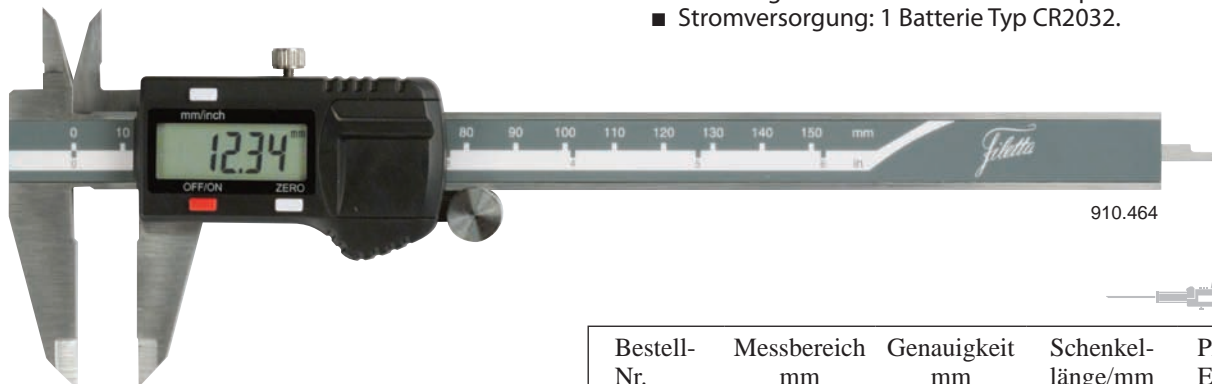
Revision Datum: März 2024



NEU

Digitale Messschieber

- Messbereich: 0 - 300 mm.
- Auflösung: 0,01 mm.
- Umschaltbar mm/Zoll.
- Ein/Aus-Schalter.
- Automatische Abschaltung.
- Reset.
- Antriebsrad/Feststellschraube/flache Tiefenmessstange.
- Lieferung in Kunststoffetui mit Werksprüfbericht.
- Stromversorgung: 1 Batterie Typ CR2032.



910.464

PREIS

Filetta

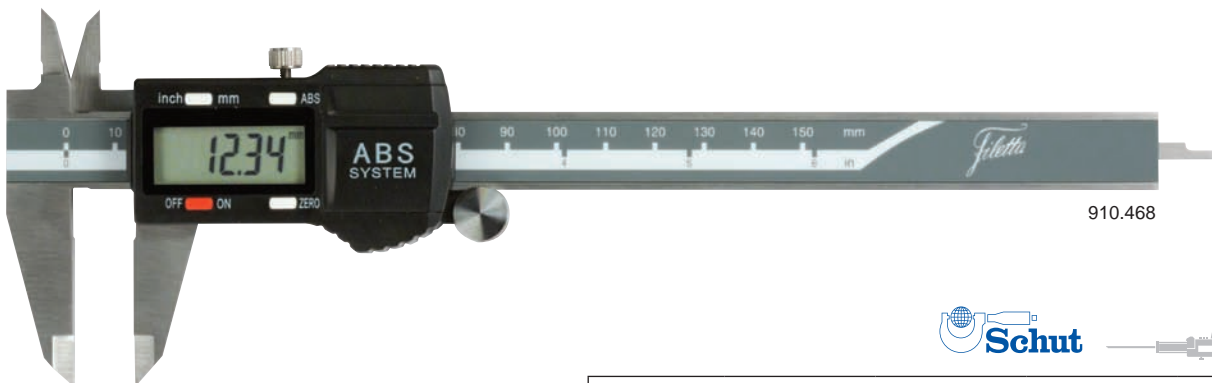
NEU

Bestell-Nr.	Messbereich mm	Genauigkeit mm	Schenkel-länge/mm	Preis EUR
910.464	0 - 150	0,03	40	30,30
910.465	0 - 200	0,03	50	43,00
910.466	0 - 300	0,03	60	61,00
Zubehör:				
495.157	Ersatzbatterie Typ CR2032			0,50

Absolute digitale Messschieber

Messschieber mit absolutem Messsystem für einfache inkrementale und absolute Umschaltung.

- Messbereich: 0 - 300 mm.
- Auflösung: 0,01 mm.
- Umschaltbar mm/Zoll.
- ABS/INC umschaltbar.
- Ein/Aus-Schalter.
- Automatische Abschaltung.
- Reset.
- Antriebsrad/Feststellschraube/flache Tiefenmessstange.
- Lieferung in Kunststoffetui mit Werksprüfbericht.
- Stromversorgung: 1 Batterie Typ CR2032.



910.468

 Schut

PREIS

Filetta

NEU

Bestell-Nr.	Messbereich mm	Genauigkeit mm	Schenkel-länge/mm	Preis EUR
910.468	0 - 150	0,03	40	38,40
910.469	0 - 200	0,03	50	53,00
910.470	0 - 300	0,03	60	74,00
Zubehör:				
495.157	Ersatzbatterie Typ CR2032			0,50

NEU

Digitale Messschieber mit schlanken Messschenkeln

Digitale Messschieber mit schlanken Messschenkeln zum Messen von kleine Nuten.

- Messbereich: 0 - 300 mm.
- Auflösung: 0,01 mm.
- Umschaltbar mm/Zoll.
- Ein/Aus-Schalter.
- Reset.
- Großes LCD-Display.
- Feststellschraube/flache Tiefenmessstange.
- Lieferung im Etui.
- Stromversorgung: 1 Batterie Typ V357.

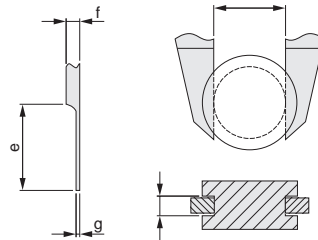


NEU

PREIS



Bestell-Nr.	Messbereich mm	Genauigkeit mm	e mm	f mm	g mm	Preis EUR
910.274	0 - 150	±0,06	20	3,6	0,75	98,00
910.275	0 - 200	±0,10	20	3,6	0,75	126,00
910.276	0 - 300	±0,10	20	3,8	1	169,00
Zubehör:						
836.535	Ersatzbatterie Typ V357					0,80



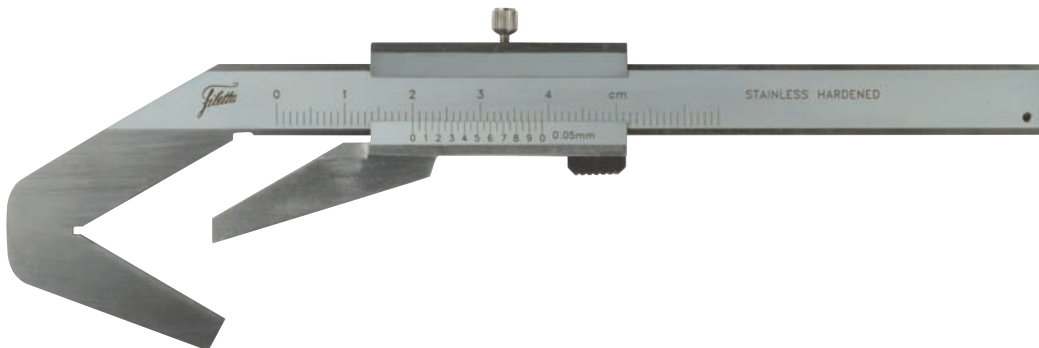
Filetta

Messschieber mit prismenförmigem Amboss

Messschieber mit prismenförmigem Amboss zum Messen von Gegenständen mit einer ungeraden Anzahl von Messstellen wie Fräser, Räumer und Bohrer. Der Prismenöffnungswinkel ist für Messobjekte mit der Anzahl von 3 Messstellen vorgesehen.

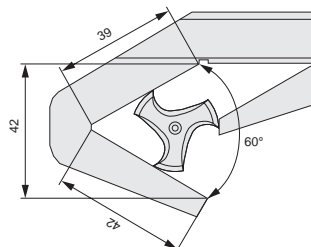
- Messbereich: 4 - 40 mm.
- Feststellschraube.
- Skalenteilungswert: 0,05 mm.
- Genauigkeit: ±0,05 mm.

NEU



PREIS

Bestell-Nr.	Für Messobjekte mit	Messbereich mm	Preis EUR
Analog			
910.431	3 Messstellen	4 - 40	97,00



Filetta



NEU

Messschieber aus Messing

Messschieber aus Messing, mit Nonius.

- Messbereich: 0 - 100 mm.
- Nonius: 0,1 mm, parallaxfrei.
- Schwalbenschwanzführung.
- Antimagnetisch.

NEU



841.629

Filetta



841.628

Bestell-Nr.	Messbereich mm	Schenkel-länge/mm	Preis EUR
841.628	0 - 80	20	5,20
841.629	0 - 100	20	5,80

Messschieber mit Nonius - aus Messing oder parallaxfrei

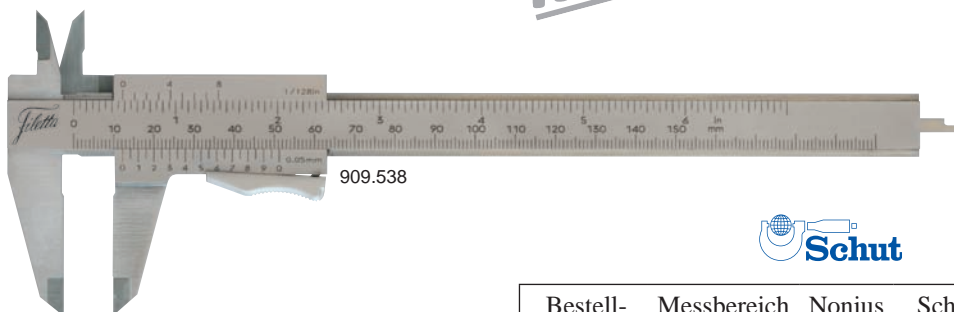
- Messbereich: 0 - 150 mm.
- Nonius: 0,05 oder 0,02 mm.
- Messschieber aus gehärtetem, nichtrostendem Stahl, mit mattverchromter Schiene (nur 909.538).
- Erhöhte Führungen (außer 909.538).

- Genauigkeit: $\pm 0,03$ mm.
- Monoblock.
- Feststellschraube oder Klemmeinrichtung.
- Flache Tiefenmessstange (außer 909.423 / 424).
- Gewindetabelle auf der Rückseite.
- Lieferung in Softetui.



910.423

NEU



909.538

Filetta



Bestell-Nr.	Messbereich mm	Nonius mm	Schenkel-länge/mm	Preis EUR
Messschieber aus Messing (ohne Tiefenmessstange):				
910.424	0 - 150	0,05	40	114,00
910.423	0 - 150	0,02	40	116,00
Parallaxfrei (Klemmeinrichtung):				
909.538	0 - 150	0,05	40	55,00

NEU

Innenmessgerätesätze für Durchgangsbohrungen

Innenmessgeräte, bestehend aus einem Griff (Schaftaufnahme \varnothing 8 mm), mit Zweipunkt-Split-Messelement mit

- Messbereich: 3 - 18 mm.
- Messelemente: gehärteter Stahl.
- Messnadel: gehärteter Stahl.
- Inklusive Standardmessuhr 0 - 3 mm / 0,01 mm.
- Konstante Messkraft dank eingebauter Feder, die den Einfluss des Benutzers beseitigt.
- Lieferung im Kunststoffetui.

NEU

PREIS

Bestell-Nr.	Messbereich mm	Messtiefe mm	Anzahl der Messstifte	Preis EUR
910.326	3 - 4	20	4	384,00
910.327	4 - 6	30	4	308,00
910.328	6 - 10	40	4	210,00
910.329	10 - 18	130	8	224,00

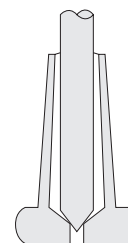
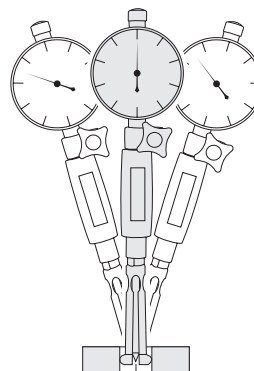


910.329



910.327

Filetta



Optionale Messuhren

Bestell-Nr.	Messbereich mm	Skalentwert/mm	Genauigkeit mm	Preis EUR
Analog:				
907.933 ¹	0 - 10	0,01	–	19,00
Digital (mit Umkehrpunktbestimmung):				
910.004 ¹	0 - 12,7	0,001	$\pm 0,004$	163,00
909.250 ¹	0 - 12,5	0,002	$\pm 0,015$	112,00
909.251 ¹	0 - 12,5	0,0005	$\pm 0,006$	210,00
910.340 ²	0 - 15	0,0005	$\pm 0,002$	310,00
Zubehör:				
852.446	Verlängerungsstück 10 mm			5,10

¹ Verlängerung 10 mm 852.446 erforderlich (nur für 910.326 und 910.327).

² Nur geeignet für 910.326 und 910.327.



910.004



910.340



NEU

Digitale Messuhren mit hoher Auflösung

Digitale Messuhren mit digitaler und digital-analoger Anzeige und einer hohen Auflösung von 0,0005 mm.

- Messbereich: 0 - 50,8 mm.
- Auflösung: 0,0005.
- Umschaltbar mm/Zoll.
- ABS/INC umschaltbar.
- Ein/Aus-Schalter.
- USB-C Datenausgang: Für Datenübertragung zu PC (z.B. Excel, Word), Betriebssystem Windows und andere.
- Mehrfachfunktionen: automatische Abschaltung, einstellbare Toleranzgrenzen, Messrichtung umkehrbar, Haltewertfunktion, Min/Max-Funktion.
- Reset/Preset.
- Einspannschaft: \varnothing 8 mm.
- Skaldurchmesser: 62 mm.
- Skalenblatt 270° drehbar.
- Mit Umkehrpunktbestimmung.
- Schutznorm: IP54.
- Lieferung mit USB-C-Kabel und Werksprüfbericht; ohne USB-Ladegerät.
- Stromversorgung: aufladbare Batterie.

NEU



910.340

Filetta

Bestell-Nr.	Messbereich mm	Auflösung mm	Genauigkeit mm	Messkraft N	Preis EUR
910.340	0 - 15	0,0005	$\pm 0,002$	1,5	310,00
911.184	0 - 25,4	0,0005	$\pm 0,002$	1,5	302,00
911.185	0 - 50,8	0,0005	$\pm 0,004$	1,5	341,00

Zentrierhilfe

Diese praktische Zentrierhilfe wird zum Ausrichten von Werkstücken, wie z.B. Bohrungen auf Werkzeugmaschinen, angewendet. Die Ablese erfolgt mittels einer Fühlhebelmessuhr. Anwendung in Verbindung mit einer Werkzeugmaschine.

- Permanenter Magnet \varnothing 30 mm.
- Universelles Gelenkspannstück mit Schwalbenschwanz-Klemmung.
- Feineinstellung.
- Zylindrisches Hilfsstück \varnothing 10 mm zur Aufnahme in einer Spannzange der Werkzeugmaschine.

NEU



910.341



Bestell-Nr.	Beschreibung	Preis EUR
910.341	Zentrierhilfe	22,90
960.490	Zylindrisches Hilfsstück	21,60



960.490

Filetta



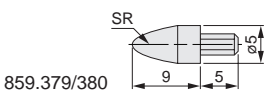
NEU

Peacock Taststücke für Messuhren

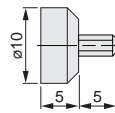
- Gewinde: M2,5.



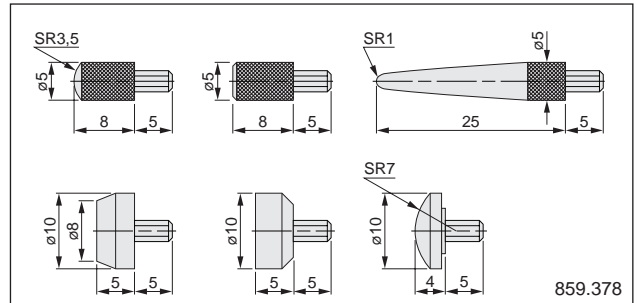
859.378



859.379/380



859.381

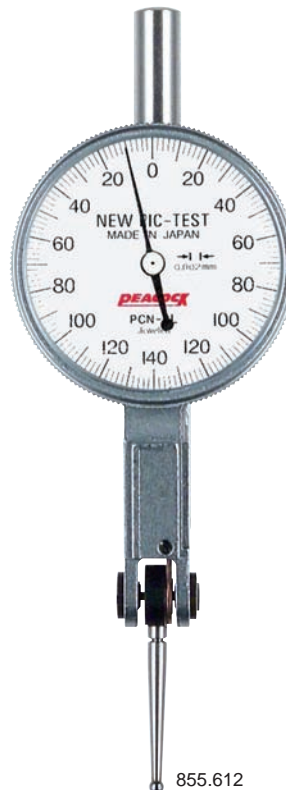


859.378

Bestell-Nr.	Beschreibung	Preis EUR
859.379	Taststück aus Bakelit	19,60
859.380	Taststück aus Teflon	19,60
859.381	Taststück aus Teflon	24,50
859.378	Taststücke Satz aus Stahl	74,00

Peacock Fühlhebelmessuhr

- Messbereich: bis 0,28 mm.
- Skalenteilungswert: 0,002 mm.
- Mit Schwalbenschwanzbefestigung und Einspannschaft \varnothing 6 mm.
- Messkraft: < 0,3 N.
- Skalendurchmesser: \varnothing 35 mm.
- Tastspitze aus Hartmetall: \varnothing 2 mm.
- Taststückgewinde: M1,7.
- Lieferung in Kunststoffetui mit Werksprüfbericht.



855.612

NEU

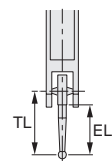
Taststücke

Bestell-Nr.	Kugel \varnothing /mm	Preis EUR
Für 855.612:		
859.571 ¹	2	11,10
859.572 ¹	1	15,40
859.573 ¹	0,8	15,40
859.574 ¹	0,5	56,00
859.575 ²	2	45,00

¹ Hartmetall.

² Rubin.

Bestell-Nr.	Messbereich mm	Max. Messwert-umkehrspanne/mm	Genauigkeit mm	Skalent.-wert/mm	Bezifferung	Taststück	Totale Taststücklänge (TL/EL)/mm	Preis EUR
Horizontal:								
855.612	0,28	0,004	\pm 0,005	0,002	0-140-0	859.571	23,47/19,61	136,00




NEU

TESA P-Line Fühlhebelmessuhren

P-Line spiegelt die Qualität und hohe Präzision der bekannten Marke COMPAC wider.

- Messbereich: bis 3 mm.
- Skalenteilungswert: 0,01, 0,002 oder 0,001 mm.
- Mit Schwalbenschwanzbefestigung.
- Tastspitze aus Hartmetall.
- Taststückgewinde: M1,6.
- Ausführung gemäß ISO 9493.
- Lieferung in Kunststoffetui mit Prüfbericht und Einspannschäften (783.698 und 782.867).

Taststücke

Bestell-Nr.	Kugel ø/mm	Taststücklänge (L1/L2)/mm	Preis EUR
783.329 ¹	0,8	18/14,26	29,00
783.120 ¹	2	18/14,26	28,00
783.699 ¹	3	18/14,26	30,00
783.036 ¹	0,8	36/32,26	31,00
782.488 ¹	2	36/32,26	30,00
783.419 ¹	3	36/32,26	30,00
783.596 ²	2	18/14,26	94,00
783.700 ²	2	36/32,26	94,00

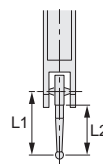
¹ Hartmetall.
² Rubin.

NEU


783.422



783.425



782.999

Bestell-Nr.	Messbereich mm	Genauigkeit mm	Skalent.- wert/mm	Messkraft N	Skala ø/mm	Bezifferung	Taststücklänge (L1/L2)/mm	Preis EUR
P-Line, horizontal:								
783.422	1,5	0,010	0,01	0,35	27	0-25-50	18/14,26	504,00
782.414	1,5	0,010	0,01	0,35	40	0-25-50	18/14,26	509,00
782.370	3	0,020	0,01	0,2	27	0-50-100	36/32,26	516,00
782.347	3	0,020	0,01	0,2	40	0-50-100	36/32,26	521,00
783.321	0,6	0,010	0,002	0,3	27	0-5-10	18/14,26	529,00
782.994	0,6	0,010	0,002	0,3	40	0-5-10	18/14,26	534,00
783.165	1,2	0,020	0,002	0,2	40	0-10-20	36/32,26	539,00
782.998	0,6	0,010	0,001	0,3	40	0-5-10	18/14,26	541,00
P-Line, vertikal:								
783.425	3	0,020	0,01	0,2	40	0-50-100	36/32,26	521,00
P-Line, radial:								
782.999	3	0,020	0,01	0,2	40	0-50-100	36/32,26	521,00

NEU

Prismensatz

- Genauigkeit: $\pm 0,005$ mm.
- Parallelität Messflächen: ± 5 μ m.
- Gehärtet (V-Prismen: HRC 52-57, W-Prismen: HRC 22-28).
- Paarweise geschliffen.
- Prismenwinkel: 90° .
- Lieferung inkl. Spannbügel und Messanschlag.
- Lieferung in Kunststoffkoffer.

Filetta



NEU

Bestell-Nr.	Abmessungen <i>L x B x H</i> /mm	Einspann- bereich \varnothing /mm	Preis EUR
910.459	70 x 45 x 40	4-38	225,00



NEU

Mini-Präzisionsspannmittel

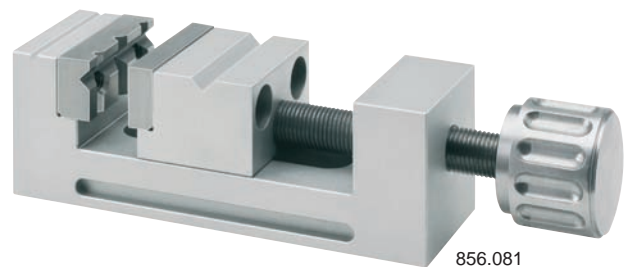
Miniaturspannmittel zum Spannen kleiner Produkte. Sehr gut geeignet für Messungen mit z.B. Rauheitsmessgeräten, Mikroskopen oder Messmaschinen.

Mini-Präzisionsschraubstöcke

- Genauigkeit (Parallelität, Ebenheit und Rechtwinkligkeit): 0,02 mm.
- 856.081: Messing matt verchromt; 856.082 und 856.083: matt eloxiertes Aluminium.
- Standard geliefert einschließlich 2 Paar auswechselbarer Backen (gehärteter, rostfreier Stahl, sowie Kunststoff): 1-seitig waagrecht und senkrecht eingeschliffene Prismen und 1-seitig eben.
- 856.081 und 856.082: an der Unterseite mit zwei M4-Gewindebohrungen, Achsabstand 42 und 62,5 mm; 856.083: an der Unterseite mit zwei M6-Gewindebohrungen, Achsabstand ca. 83 mm.

Sätze auswechselbarer Backen

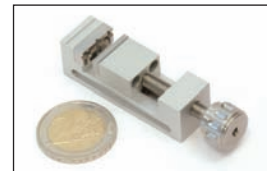
Sets bestehend aus 1 Paar Kunststoffbacken, 1 Paar Stufenbacken (zur Auflage im Schraubstock) und 1 Backe mit einem Anschlagstift im waagerechten Prisma.



856.081

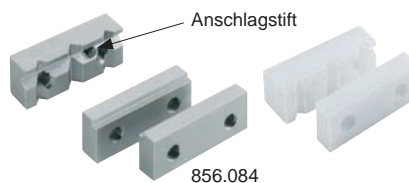


Bestell-Nr.	Spannweite mm	Backenbreite/mm	Backenhöhe/mm	Länge mm	Masse kg	Preis EUR
856.081	14	15	8	50	0,075	104,00
856.082	23	25	15	75	0,16	139,00
856.083	32	35	21	100	0,4	196,00



Zubehör

Bestell-Nr.	Beschreibung	Preis EUR
Sätze auswechselbarer Backen:		
856.084	Für 856.081	42,00
856.085	Für 856.082	57,00
856.086	Für 856.083	85,00



856.084



Satz Mini-Präzisionsschraubstöcke

Satz Mini-Präzisionsschraubstöcke, besteht aus 856.081, 856.082 und 856.083 mit zugehöriger auswechselbarer Backen.
 ■ Lieferung in Kunststoffkoffer.

NEU



Bestell-Nr.	Beschreibung	Preis EUR
856.175	Satz Mini-Präzisionsschraubstöcke	654,00

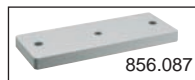
NEU

Ständer für Mini-Präzisionsschraubstöcke

Ständer zur Verwendung mit Mini-Präzisionsschraubstöcken in Kombination mit Grundplatten. Die Grundplatten können auch mit anderen Ständern verwendet werden. Für diese Ständer siehe Messuhrständer an anderer Stelle im Katalog.

NEU

Bestell-Nr.	Beschreibung	Preis EUR
670.057	Stativ für 856.081 und 856.082	129,00
Adapterplatten:		
856.087	Für 856.081	26,00
856.088	Für 856.082	27,70
856.089	Für 856.083	31,20

670.057 +
856.087

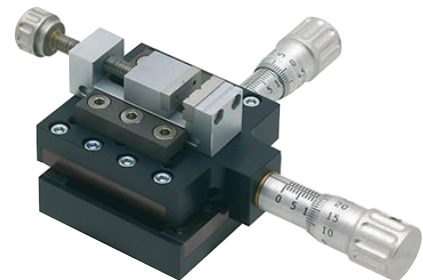
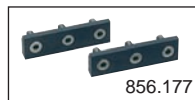
XY-Tisch für Mini-Präzisionsschraubstöcke

XY-Tisch für die genaue Positionierung des Produktes, z.B. unter einem Mikroskop.

- Abmessungen: 50x50x27 mm.
- Bereich: 10x10 mm.
- Skalenteilungswert Bügelmessschrauben: 0,01 mm.

NEU

Bestell-Nr.	Beschreibung	Preis EUR
856.176	XY-Tisch	952,00
856.177	Adapter für Mini-Präzisionsschraubstock 856.081	79,00
856.178	Adapter für Mini-Präzisionsschraubstock 856.082	100,00

856.176 +
856.177 +
856.081

Mini Prismenbock

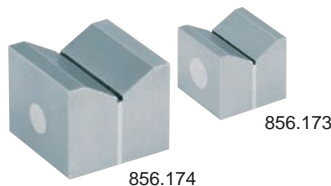
- Abmessungen: 25x20x20 mm.
- Aus nichtrostendem Stahl.
- Lieferung inkl. Spannbügel.

NEU

Bestell-Nr.	Beschreibung	Preis EUR
856.179	Mini Prismenbock	127,00

Mini Prismenböcke magnetisch

- Aluminium, gehärteter Stahl.

**NEU**

Bestell-Nr.	Beschreibung	Preis EUR
856.173	Mini Prismenbock 20x20x17,5 mm	162,00
856.174	Mini Prismenbock 30x30x25 mm	182,00



NEU

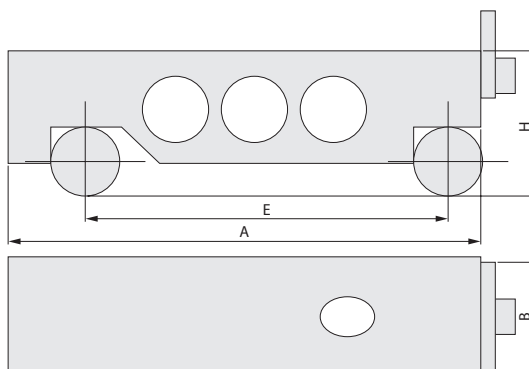
Sinuslineale

Mit einem Sinuslineal und Endmaßen kann eine Winkelbezugsebene gebildet werden in einem Winkel von 0° bis 60° im Bezug zur Auflagefläche (Messplatte). Das Sinuslineal ist auf zwei Rollen montiert, mit einem Mittenabstand von 100 mm oder 200 mm. Um einen Winkel zu bilden, werden Endmaße unter eine der beiden Rollen platziert.

- Geradheit und Parallelität: 5 µm.
- Oberflächenrauheit: Ra 0,8 µm.
- Lieferung in Kunststoffetui.



NEU



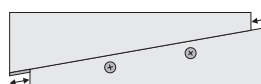
Bestell-Nr.	A	B	H	E	Preis EUR
910.374	130	30	40	100	142,00
910.375	230	30	40	200	251,00

Verstellbares Parallelunterlagen-Set

Set aus 6 verstellbaren Parallelunterlagen. Die Parallelunterlagen bestehen aus 2 präzise geschliffenen konischen Teilen, die mit einer Schwalbenschwanzführung verbunden sind, um eine einfache Einstellung zu gewährleisten. Damit können Sie ein Werkstück schnell in der richtigen Position auf einer Werkbank einspannen, ein Messgerät einstellen oder die Innenmaße zweier paralleler Flächen überprüfen.



NEU



Unterlage	Messbereich mm	Messfläche Länge/mm
A	9,5-12,7	45
B	12,7-17,5	54
C	17,5-23,8	69
D	23,8-33,3	90
E	33,3-44,5	107
F	44,5-57,1	117

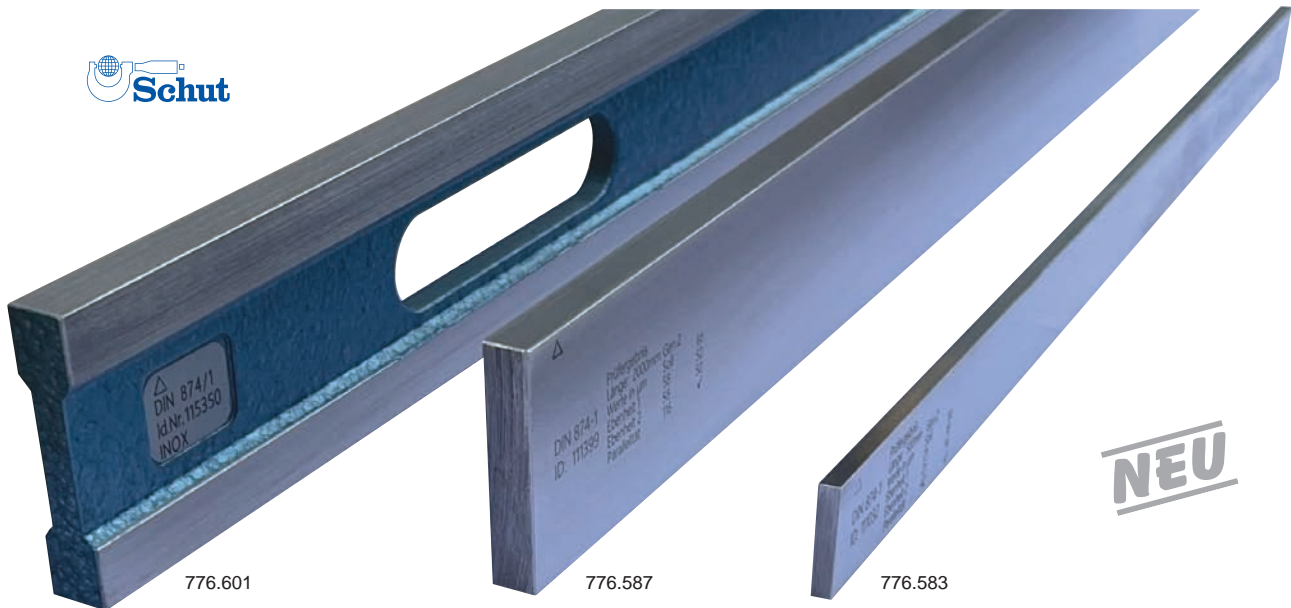
Bestell-Nr.	Abmessung/mm	Preis EUR
910.400	9,5-57,1 mm	59,00

NEU

Flachlineale aus blankem/nichtrostendem Stahl DIN 874

Hochwertige Holzetuis zur Aufbewahrung von Flachlinealen sind als Option erhältlich.

- Länge: 500 - 3000 mm.
- Klasse 0 und 1: rechteckiger Querschnitt bis Länge 1500 mm, ab Länge 2000 mm mit I-förmigem Querschnitt und zwei Handschlitten. Klasse 2: rechteckiger Querschnitt.
- Ebenheit der Messflächen gemäß DIN 874.
- Lieferung mit Werksprüfbericht (bei der rechteckigen Ausführung ist der Werksprüfbericht auf dem Lineal eingraviert).



Klasse	Abmessungen/mm	Masse/kg	Bestell-Nr.	Preis EUR	Bestell-Nr.	Preis EUR
			Blanker Stahl		Nichtrostender Stahl	
DIN 874/0	500 x 50 x 10	2,0	776.569	76,00	776.590	132,00
	750 x 50 x 10	3,0	776.570	107,00	776.591	198,00
	1000 x 60 x 12	5,7	776.571	189,00	776.592	321,00
	1500 x 70 x 15	12,4	776.572	350,00	776.593	586,00
	2000 x 80 x 15	13,0	776.573 ^{1,2}	643,00	776.594 ^{1,2}	1.172,00
	2500 x 100 x 16	22,0	776.574 ^{1,2}	945,00	776.595 ^{1,2}	1.843,00
	3000 x 120 x 18	36,0	776.575 ^{1,2}	1.418,00	776.596 ^{1,2}	3.240,00
DIN 874/1	500 x 40 x 8	1,3	776.576	42,00	776.597	76,00
	750 x 50 x 10	3,0	776.577	74,00	776.598	137,00
	1000 x 50 x 10	4,0	776.578	87,00	776.599	198,00
	1500 x 60 x 12	8,4	776.579	165,00	776.600	397,00
	2000 x 70 x 15	12,0	776.580 ^{1,2}	435,00	776.601 ^{1,2}	869,00
	2500 x 80 x 15	17,0	776.581 ^{1,2}	614,00	776.602 ^{1,2}	1.143,00
	3000 x 100 x 16	26,0	776.582 ^{1,2}	926,00	776.603 ^{1,2}	2.030,00
DIN 874/2	500 x 30 x 6	0,7	776.583	26,50	776.604	53,00
	750 x 40 x 8	2,0	776.584	49,00	776.605	104,00
	1000 x 40 x 8	2,5	776.585	59,00	776.606	136,00
	1500 x 50 x 10	5,8	776.586	112,00	776.607	255,00
	2000 x 60 x 12	11,2	776.587 ²	170,00	776.608 ²	482,00
	2500 x 70 x 15	20,6	776.588 ²	331,00	776.609 ²	888,00
	3000 x 80 x 15	28,2	776.589 ²	520,00	776.610 ²	1.266,00

¹ Mit I-förmigem Querschnitt und zwei Handschlitten.

² Exklusive der Versandkosten.

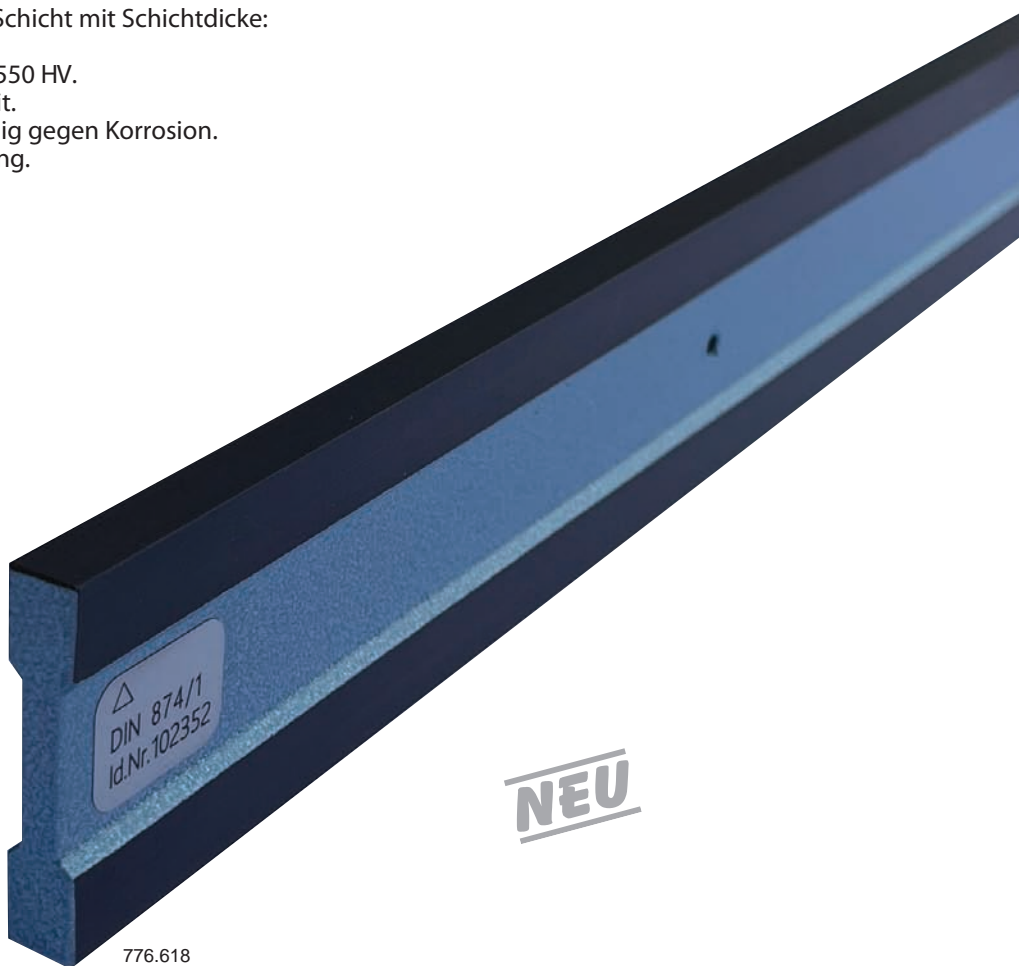


NEU

Flachlineale aus Aluminium

Leichte und dadurch handliche Flachlineale, was besonders bei größeren Längen von Vorteil ist. Hochwertige Holzetais zur Aufbewahrung von Flachlinealen sind als Option erhältlich.

- Länge: 500 - 3000 mm.
- Mit I-förmigem Querschnitt, ab Länge 2000 mm mit zwei Handschlitzten.
- Geschützt durch Eloxal-Schicht mit Schichtdicke: 50 µm ± 5.
- Oberflächenhärte: 500 - 550 HV.
- Hohe Verschleißfestigkeit.
- In hohem Maße beständig gegen Korrosion.
- Große isolierende Wirkung.
- Genauigkeit gemäß DIN 874.
- Lieferung mit Prüfbericht.



NEU

Bestell-Nr.	Abmessungen mm	Masse kg	Preis EUR
DIN 874/0:			
776.611	500 x 60 x 12	0,7	321,00
776.612	1000 x 60 x 12	1,4	605,00
776.613	1500 x 100 x 15	4,3	1.021,00
776.614 ^{1,2}	2000 x 100 x 15	5,9	1.342,00
776.615 ^{1,2}	2500 x 100 x 15	7,5	1.559,00
776.616 ^{1,2}	3000 x 150 x 20	15,9	2.840,00

Bestell-Nr.	Abmessungen mm	Masse kg	Preis EUR
DIN 874/1:			
776.617	500 x 60 x 12	0,7	227,00
776.618	1000 x 60 x 12	1,4	510,00
776.619	1500 x 100 x 15	4,3	813,00
776.620 ^{1,2}	2000 x 100 x 15	5,9	1.106,00
776.621 ^{1,2}	2500 x 100 x 15	7,5	1.370,00
776.622 ^{1,2}	3000 x 150 x 20	15,9	2.320,00
DIN 874/2:			
776.623	500 x 60 x 12	0,7	208,00
776.624	1000 x 60 x 12	1,4	454,00
776.625	1500 x 60 x 12	2,1	671,00
776.626 ^{1,2}	2000 x 60 x 12	2,8	898,00
776.627 ^{1,2}	2500 x 100 x 15	7,5	1.247,00
776.628 ^{1,2}	3000 x 100 x 15	8,7	1.625,00

¹ Mit zwei Handschlitzten.

² Exklusive der Versandkosten.

NEU

Montage-Flachlineale aus Stahl

I-förmig, mit breiten und extra breiten Messflächen zum Auflegen von Wasserwaagen.

- Länge: 500 - 4000 mm.
- Ebenheit der Messflächen gemäß DIN 874.
- Lieferung mit Prüfbericht.



NEU

776.638

Mit breiten Messflächen

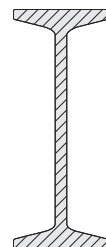
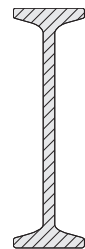
Abmessungen/mm	Masse/kg	Bestell-Nr.	Preis EUR	Bestell-Nr.	Preis EUR
		DIN 874/0		DIN 874/1	
1000 x 100 x 30	5,0	776.631	539,00	776.645	473,00
1500 x 100 x 30	7,5	776.632	699,00	776.646	643,00
2000 x 120 x 40	15,0	776.633 ¹	907,00	776.647 ¹	869,00
2500 x 120 x 40	19,0	776.634 ¹	1.247,00	776.648 ¹	1.181,00
3000 x 140 x 40	26,0	776.635 ¹	1.578,00	776.649 ¹	1.493,00

¹ Exklusive der Versandkosten.

Mit extra breiten Messflächen

Abmessungen/mm	Masse/kg	Bestell-Nr.	Preis EUR	Bestell-Nr.	Preis EUR
		DIN 874/0		DIN 874/1	
500 x 80 x 40	2,0	776.636	435,00	776.650	369,00
750 x 80 x 40	3,5	776.637	491,00	776.651	416,00
1000 x 160 x 50	12,0	776.638	718,00	776.652	605,00
1500 x 160 x 50	18,0	776.639	992,00	776.653	832,00
2000 x 160 x 50	24,0	776.640 ¹	1.276,00	776.654 ¹	1.077,00
2500 x 160 x 50	30,0	776.641 ¹	1.748,00	776.655 ¹	1.370,00
3000 x 180 x 60	45,5	776.642 ¹	2.690,00	776.656 ¹	2.270,00

¹ Exklusive der Versandkosten.





NEU

Laser-Ausrichtungswerkzeug

Mit diesem Ausrichtungswerkzeug können Sie exakt, schnell und einfach vertikale, horizontale und diagonale Laserlinien projizieren. Innerhalb eines Bereiches von $\pm 4^\circ$ Neigung werden geringfügige Fehler automatisch durch die integrierte Wasserwaage kompensiert, um die projizierte horizontale Linie auszurichten.

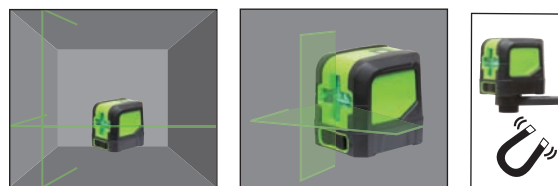
- Bereich: bis 30 m (abhängig von den Lichtverhältnissen).
- Selbstnivellierungsbereich: 4° .
- Horizontale und vertikale Genauigkeit: $\pm 4,5$ mm / 15 m.
- Laser: 510 - 530 nm, Klasse 2 konform IEC 60825-1/2007.
- Lock-Funktion für schräge Projektionen und Transportschutz.
- Ein/Aus-Schalter.
- Abmessungen: 74 x 64 x 75 mm.
- Masse: 270 g.
- Schutznorm: IP54.
- Aufnahme Innengewinde an der Unterseite: UNC 1/4"-20, Gewindetiefe: 8 mm.
- Lieferung in Softetui inklusive Kunststoffmontagebügel mit 2 starken Magneten.
- Stromversorgung: 2 Batterien Typ AA.

NEU



Filetta

Bestell-Nr.	Beschreibung	Preis EUR
910.369	Ausrichtungswerkzeug	68,00
Zubehör:		
495.111	Ersatzbatterie (2 benötigt)	0,70



Holzetuis für Endmaß-Sätze

Holzetuis mit Aussparungen und Maßangaben für



Filetta

910.361

NEU

Bestell-Nr.	Preis EUR	Maß mm	Stufung mm	Anzahl
M32: 910.361	33,40	1,005	–	1
		1,01 - 1,09	0,01	9
		1,1 - 1,9	0,1	9
		1 - 9	1	9
		10 - 30	10	3
		50	–	1
M47: 910.362	33,40	1,005	–	1
		1,01 - 1,09	0,01	9
		1,1 - 1,9	0,1	9
		1 - 24	1	24
		25 - 100	25	4
M87: 910.363	46,00	1,001 - 1,009	0,001	9
		1,01 - 1,49	0,01	49
		0,5 - 9,5	0,5	19
		10 - 100	10	10
M88: 910.364	46,00	1,0005	–	1
		1,001 - 1,009	0,001	9
		1,01 - 1,49	0,01	49
		0,5 - 9,5	0,5	19
M103: 910.365	52,00	1,005	–	1
		1,01 - 1,49	0,01	49
		0,5 - 24,5	0,5	49
		25 - 100	25	4
M112: 910.366	52,00	1,0005	–	1
		1,001 - 1,009	0,001	9
		1,01 - 1,49	0,01	49
		0,5 - 24,5	0,5	49
		25 - 100	25	4

NEU

Grenzlehrdorne G7

Ausführung gemäß DIN 7162. Erhältlich von 1 bis 20 mm; mit Gut- und Ausschusseite an einem Griff.

- Ausführung gemäß DIN 7162.
- G7 Passung aus gehärtetem Stahl.
- Erhältlich von 1 bis 20 mm; mit Gut- und Ausschusseite an einem Griff.
- Mit Seriennummer.
- Lieferung in Kunststoffzylinder mit Werkprüfbericht.
- Inklusive Abnutzungsaufmaß der Gutseite.

Abnutzungsaufmaß

Bei neuen Lehren ist dem Maß der Gutseite ein Verschleißmaß hinzugefügt worden: z (plus) für Lehdorne. Das am Griff angegebene Maß ist mit dem Istwert der neuen Gutseite also nicht identisch.



Bestell-Nr.	Maß G7 mm	Preis EUR
911.158	1	39,90
911.159	1,5	35,80
911.160	2	20,50
911.161	2,5	19,00
911.162	3	19,00
911.163	3,5	19,00
911.164	4	19,00
911.165	4,5	19,00
911.166	5	19,00
911.167	5,5	19,00
911.168	6	15,30
911.169	7	17,20
911.170	8	17,20
911.171	9	17,20
911.172	10	17,20
911.173	11	18,40
911.174	12	18,40
911.175	13	18,40
911.176	14	18,40
911.177	15	20,10
911.178	16	21,10
911.179	17	21,10
911.180	18	21,10
911.181	19	23,20
911.182	20	25,60



NEU

Filetta



NEU

Prüfstifte in Sätzen

Gehärtete Stahlprüfstifte in Sätzen mit günstigem Preis-Leistungs-Verhältnis; sehr gut für den Werkstatteinsatz geeignet. Lieferung im Kunststoffetui mit Konformitätserklärung und Halter zur Gut- / Ausschuss-Bestimmung.

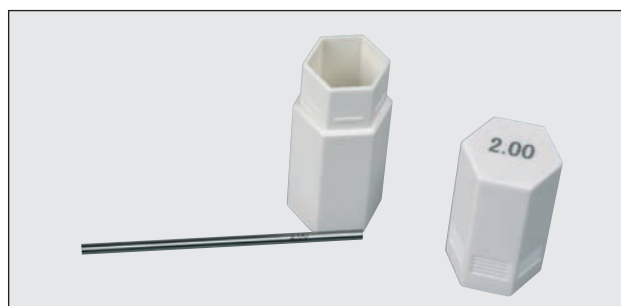
- Gehärteter Stahl.
- Durchmesserbereich: 0,20 - 20,00 mm.
- Stufung: 0,1 mm.
- Genauigkeit: $\pm 0,003$ mm.
- Ohne Handgriff.
- Prüfstifte $> \varnothing 1,5$ mm mit Maßangabe.
- Länge: 50 mm.
- Lieferung in Kunststoffkoffer mit Konformitätserklärung, mit Prüfstiften in einzelnen Kunststoffbehältern mit Maßangabe.
- Lieferung mit Halter mit Gut/Ausschuss-Anzeige.



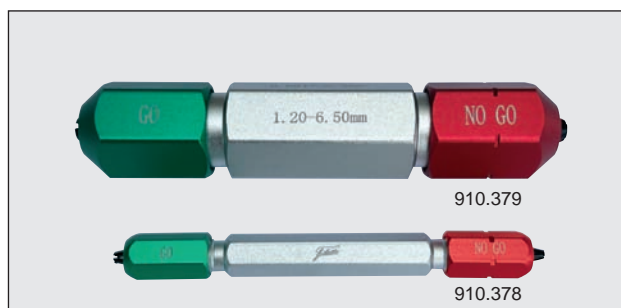
Filetta



NEU



Bestell-Nr.	Durchmesser mm	Stufung mm	Anzahl pro Satz	Preis EUR
910.367	0,20 - 10,00	0,1	99	163,00
910.368	10,00 - 20,00	0,1	101	303,00
Halter für Gut/Ausschuss-Bestimmung:				
910.378	0,30 - 1,50			16,80
910.379	1,20 - 6,50			20,80
910.380	5,00 - 14,00			25,80
910.381	12,00 - 16,50			30,90
910.382	14,00 - 19,50			36,50
910.383	18,00 - 22,00			41,00



NEU

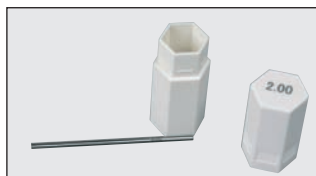
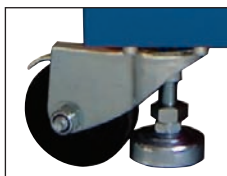
Prüfstifte im Werkzeugwagen

Gehärtete Stahlprüfstifte im Satz mit günstigem Preis-Leistungs-Verhältnis; sehr gut für den Werkstatt-einsatz geeignet. Lieferung im Werkzeugwagen mit Konformitätserklärung und Halter zur Gut- / Ausschuss-Bestimmung.

- Gehärteter Stahl.
 - Durchmesserbereich: 0,50 - 12,00 mm.
 - Stufung: 0,01 mm.
 - Genauigkeit: $\pm 0,003$ mm.
 - Ohne Handgriff.
 - Prüfstifte $> \varnothing 1,5$ mm mit Maßangabe.
 - Länge: 50 mm.
 - Abmessungen Werkzeugwagen: 670 x 350 x 540 mm.
 - Gesamtgewicht: 63 kg.
- Lieferung im Werkzeugwagen mit Konformitätserklärung, mit Prüfstiften in einzelnen Kunststoffbehältern mit Maßangabe.
 - Lieferung mit Drei Halter mit Gut/Ausschuss-Anzeige (910.378, 910.379 und 910.380).

Filetta

NEU





Exklusive der Versandkosten

Bestell-Nr.	Beschreibung	Preis EUR
910.460	Satz mit 1151 Prüfstifte und 3 Halter	2.120,00



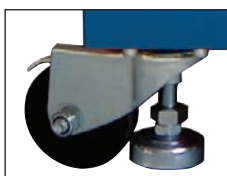


NEU

Werkzeugwagen

- Abmessungen Werkzeugwagen: 670 x 350 x 540 mm.

NEU



Exklusive der Versandkosten



Bestell-Nr.	Beschreibung	Preis EUR
910.461	Werkzeugwagen	449,00

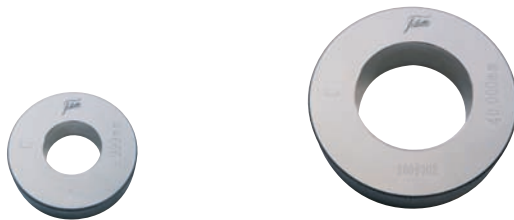
NEU

Einstellringe

Ausführung gemäß DIN 2250 Form C. Erhältlich von 3 bis 200 mm.

- Ausführung gemäß DIN 2250 Form C.
- Material: gehärteter Stahl.
- Das Maß wird bis auf drei Stellen hinter dem Komma auf den Einstellringen angegeben.
- Mit Seriennummer.
- Lieferung mit Werksprüfbericht.
- Einzelne Einstellringe von 3 - 32 mm:
Lieferung in Kunststofftui,
- einzelne Einstellringe von 33 - 200 mm:
Lieferung in Pappschachtel.

Filetta



PREIS

Bestell-Nr.	Maß mm	Preis EUR	Bestell-Nr.	Maß mm	Preis EUR	Bestell-Nr.	Maß mm	Preis EUR
911.070	3	29,60	911.099	33	39,80	911.131	88	110,00
911.071	4	29,60	911.100	34	39,80	911.132	90	110,00
911.072	5	29,60	911.101	35	39,80	911.133	92	110,00
911.073	6	26,40	911.102	36	42,00	911.134	95	118,00
911.074	7	26,40	911.103	37	42,00	911.135	98	136,00
911.075	8	26,40	911.104	38	42,00	911.136	100	136,00
911.076	9	26,40	911.105	40	42,00	911.137	105	154,00
911.077	10	26,40	911.106	42	48,00	911.138	110	161,00
911.079	11	28,70	911.107	44	48,00	911.139	115	174,00
911.080	12	28,70	911.108	45	48,00	911.140	120	192,00
911.081	13	28,70	911.109	46	57,00	911.141	125	207,00
911.082	14	28,70	911.110	47	57,00	911.142	130	217,00
911.083	15	28,70	911.114	48	57,00	911.143	135	232,00
911.084	16	31,00	911.115	50	57,00	911.144	140	255,00
911.085	17	31,00	911.116	52	64,00	911.145	145	278,00
911.086	18	31,00	911.117	55	64,00	911.146	150	283,00
911.087	19	31,00	911.118	58	71,00	911.147	155	306,00
911.088	20	31,00	911.120	60	71,00	911.148	160	323,00
911.089	21	35,20	911.121	62	70,00	911.149	165	356,00
911.090	22	35,20	911.122	65	70,00	911.150	170	382,00
911.091	23	35,20	911.123	68	78,00	911.151	175	407,00
911.092	24	35,20	911.124	70	78,00	911.152	180	458,00
911.093	25	35,20	911.125	72	84,00	911.153	185	506,00
911.094	26	35,20	911.126	75	84,00	911.154	190	546,00
911.095	27	35,20	911.127	78	84,00	911.155	195	597,00
911.096	28	35,20	911.128	80	84,00	911.156	200	632,00
911.097	30	35,20	911.129	82	101,00			
911.098	32	39,80	911.130	85	101,00			



NEU

Spiralbohrer-Schleiflehren

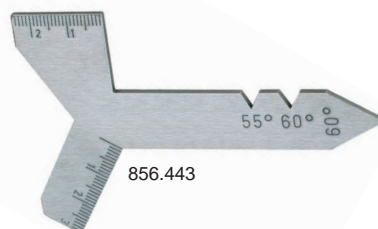
Für die Prüfung von Spiralbohrern an ihrer Spitze und auf den richtigen Wert ihres Spitzenwinkels (120°). Der maximale Bohrerdurchmesser ist 50 mm.

Universelle Spiralbohrer-Schleiflehre, auch *Y-Lehre* genannt. Außer dem Standardwinkel von 120° hat die Lehre auch einen Winkel von 90° für Senker und einige Winkel, die bei Zentrumsbohrern vorkommen.

NEU



Filetta



Bestell-Nr.	Beschreibung	Preis EUR
910.372	Spiralbohrer-Schleiflehre	3,10
856.443	<i>Y-Lehre</i>	11,30

Digitale Messkeil

Digitale Messkeil zum Messen und Kontrollieren von Schlitzern, Nuten, Abständen, usw.

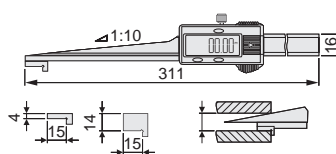
- Messbereich: 0,2 - 30 mm.
- Auflösung: 0,01 mm.
- Umschaltbar mm/Zoll.
- Ein/Aus-Schalter.
- Reset.

- Großes LCD-Display.
- Feststellschraube.
- Stromversorgung: 1 Batterie Typ V357.



NEU

Bestell-Nr.	Messbereich mm	Genauigkeit mm	Preis EUR
910.283	0,2 - 30	±0,02	263,00
Zubehör:			
836.535	Ersatzbatterie Typ V357		0,80



Filetta

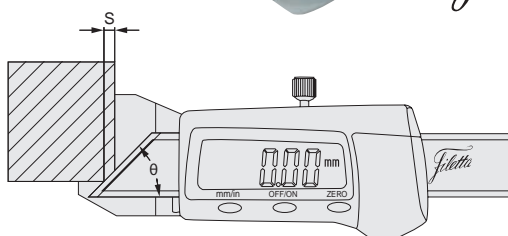
Messschieber für Fasen

- Messbereich: 0 - 8 mm.
- Auflösung: 0,01 mm.
- Genauigkeit: ±0,03 mm.
- Umschaltbar mm/Zoll.
- Ein/Aus-Schalter.
- Reset.
- Feststellschraube.

- Lieferung im Etui.
- Stromversorgung: 1 Batterie Typ V357.



Bestell-Nr.	Winkel	Preis EUR
910.265	30°	102,00
910.266	45°	122,00
910.267	60°	170,00
Zubehör:		
836.535	Ersatzbatterie Typ V357	0,80



Filetta

NEU

Schablonenmikroskope 20x ... 100x

Sind in vier verschiedenen Ausführungen erhältlich. Alle vier sind kompakt und leicht, aber werden vor allem durch ihr großes Gesichtsfeld charakterisiert. Die Lieferung erfolgt in einem Etui, einschließlich LED-Stiftlampe, zugehöriger Standardschablone und Objektiv. Die Mikroskope sind mit einem Huygens-Okular (Vergrößerung 10x) und einem abnehmbaren Gummi-Augenaufsatz ausgestattet. Für allgemeine Anwendungen mit hoher Genauigkeit.

Eine Skalenteilung (Skalenbereich 10 mm) ist in den Fokusring eingegritzt worden, das Höhenmessungen mit einer Auflösung von 0,1 mm erlaubt.

- Scharfeinstellung mit Helicoil-Mutter.
- Okular: 10x.
- Abmessungen: $\varnothing 41,5 \times 122$ mm.
- Masse (exkl. Batterien): 262 - 264 g.
- Stromversorgung: 1 Batterie Typ AAA.

NEU



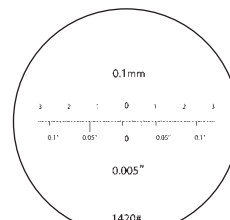
910.411



910.422



910.418



910.414

Bestell-Nr.	Vergrößerung Mikroskop	Preis EUR
Standardschablonen:		
910.414	20x	13,60
910.415	40x	13,60
910.416	60x	13,60
910.417	100x	13,60
910.422	Einzelnes Okular 10x	36,00
Objektive:		
910.418	Einzelnes Objektiv 2x	75,00
910.419	Einzelnes Objektiv 4x	78,00
910.420	Einzelnes Objektiv 6x	80,00
910.421	Einzelnes Objektiv 10x	82,00

Bestell-Nr.	Vergrößerung	Objektive	Gesichtsfeld \varnothing /mm	Arbeits- abstand/mm	Messbereich mm	Skalent- wert/mm	Preis EUR
910.409	20x	2x	7,2	20	6	0,1	113,00
910.410	40x	4x	3,6	21	3	0,05	120,00
910.411	60x	6x	2,4	13,5	2	0,02	125,00
910.412	100x	10x	1,45	7	1	0,01	131,00
Zubehör:							
497.914	Ersatzbatterie Typ AAA						0,80
910.413	LED-Stiftlampe						13,10



NEU

Schablonenmikroskope 20x ... 100x mit LED-Beleuchtung

Sind in vier verschiedenen Ausführungen erhältlich. Alle vier sind kompakt und leicht, aber werden vor allem durch ihr großes Gesichtsfeld charakterisiert. Die Lieferung erfolgt in einem Etui, einschließlich LED-Ringlicht, zugehöriger Standardschablone und Objektiv. Die Mikroskope sind mit einem Huygens-Okular (Vergrößerung 10x) und einem abnehmbaren Gummi-Augenaufsatz ausgestattet. Für allgemeine Anwendungen mit hoher Genauigkeit.

Eine Skalenteilung (Skalenbereich 10 mm) ist in den Fokusring eingegritzt worden, das Höhenmessungen mit einer Auflösung von 0,1 mm erlaubt.

- Scharfeinstellung mit Helicoil-Mutter.
- Okular: 10x.
- Beleuchtung: 3 LEDs.
- Abmessungen: \varnothing 41,5 x 122 mm.
- Masse (exkl. Batterien): 285 g.
- Stromversorgung: 4 Batterien Typ V394.

NEU



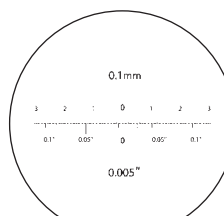
910.404



910.422



910.404



910.414



910.418



Bestell-Nr.	Vergrößerung Mikroskop	Preis EUR
Standardschablonen:		
910.414	20x	13,60
910.415	40x	13,60
910.416	60x	13,60
910.417	100x	13,60
910.422	Einzelnes Okular 10x	36,00
Objektive:		
910.418	Einzelnes Objektiv 2x	75,00
910.419	Einzelnes Objektiv 4x	78,00
910.420	Einzelnes Objektiv 6x	80,00
910.421	Einzelnes Objektiv 10x	82,00



Bestell-Nr.	Vergrößerung	Objektive	Gesichtsfeld \varnothing /mm	Arbeits- abstand/mm	Messbereich mm	Skalent- wert/mm	Preis EUR
910.404	20x	2x	3,3	17	3,0	0,1	122,00
910.405	40x	4x	2,0	11,7	1,6	0,05	127,00
910.406	60x	6x	1,1	11,7	1,0	0,02	136,00
910.407	100x	10x	0,84	11,6	0,8	0,01	143,00
Zubehör:							
420.248	Ersatzbatterie Typ V394 (4 benötigt)						1,50
910.408	LED-Ringlicht						46,00

NEU

Zylinderbandmaße

- Separate Skalenteilungen für Umfang und Durchmesser in mm.
- Nonius: 0,1 mm.
- Bandbreite: 13 mm.
- Nichtrostender Stahl mit gelber Kunststoff-Beschichtung zum leichten Ablesen.
- Genauigkeit gemäß EG Klasse II.



841.468

NEU



841.663



Nichtrostender Stahl mit gelber Kunststoff-Beschichtung

Bestell-Nr.	Durchmesser/mm	Umfang mm	Preis EUR
841.468	20- 300	60- 950	70,00
841.469	20- 1200	60- 3780	95,00
841.470	20- 2400	60- 7540	121,00
841.471	20- 3600	60- 11310	203,00

Nichtrostender Stahl

Bestell-Nr.	Durchmesser/mm	Umfang mm	Preis EUR
841.663	20- 300	60- 950	58,00
841.664	20- 1200	60- 3780	86,00
841.665	20- 2400	60- 7540	109,00
841.666	20- 3600	60- 11310	192,00

Rollbandmaß für Umfang und Durchmesser

Rollbandmaß zum Messen von Umfang und Durchmessern.

- Separate Skalenteilungen für Umfang und Durchmesser in mm.
- Skalenteilungswert: 1 mm.
- Bandbreite: 12,5 mm.
- Stoppschalter.
- Ausführung gemäß EG Klasse II.
- Weiß lackiertes, sehr flexibles Stahlband mit mm-Teilung.

NEU



Bestell-Nr.	Durchmesser/mm	Umfang mm	Preis EUR
911.183	20-960	60-3000	5,60





NEU

Digitales Thermometer

- Messbereich: -50 bis 500°C (in Kombination mit dem NR-160 Taster).
- Auflösung: 909.145: 1°C, 910.434: -50°C bis 199,9°C: 0,1°C; 200°C+: 1°C.
- Genauigkeit (H = Messwert):
909.145:
-50 bis -20°C: ± 4°C,
-20 bis 0°C: ± 3°C,
0 bis 500°C: ± (1 + 0,0075 H)°C
910.434:
-50 bis 199,9°C: ± (0,3% H + 1°C),
200 bis 500 °C: ± (0,3% H + 2°C).
- Umschaltbar °C/°F (nur 910.434).
- Ein/Aus-Schalter.
- Haltewertfunktion.
- Kabellänge Standard TP01-Taster: 1 m.
- Lieferung inkl. TP01-Taster (909.076).
- Masse (inkl. Batterie): 909.145: ca. 150 g, 910.434: ca. 190 g.
- Stromversorgung: 1 Batterie Typ PP3 (9 V).



909.145



910.434

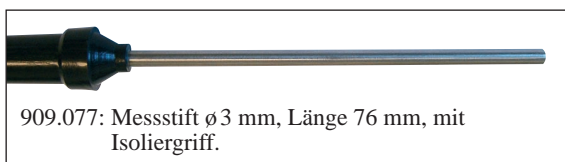
NEU



910.432



910.433



909.077: Messstift ø 3 mm, Länge 76 mm, mit Isoliergriff.



PREIS

Bestell-Nr.	Messbereich/°C	Preis EUR
909.145	-50 bis 500	35,60
910.434	-50 bis 500	57,00
Zubehör:		
495.161	Ersatzbatterie Typ PP3 (9 V)	2,50

Bestell-Nr.	Typ	Messbereich °C	Anwendung	Material Taster	Preis EUR
909.076	TP01	-50 bis 200	Luft	Stahl	6,60
909.077	TP02	-50 bis 400	Luft, Dampf, Flüssigkeiten, Gele	nichtrostender Stahl	7,40
910.432	TP04	-50 bis 400	Oberflächen (gebogenes Modell)	Stahl	33,30
910.433	NR-160	-50 bis 500	Oberflächen (gerades Modell)	Stahl	33,30

Lieferungen mit einer Netto-Bestellsumme über € 175 exkl. MwSt. werden frei Haus geliefert (sonst Pauschale von € 9). Die angegebenen Preise verstehen sich exkl. MwSt. Es gelten die Verkaufs- und Lieferbedingungen, die im Katalog Messgeräte und -systeme 2023/2024 und unserem Online-Katalog erwähnt sind.